



MATERACE



M.K foam Kelo materace www.mkfoam.pl M.K foam Kelo M.K foam Kelo materace www.mkfoam.pl M.K foam Kelo M.K foam

M&K foam

Każda opowieść ma swój początek. Dla nas wszystko zaczęło się trzy dekady temu, a dokładniej w 1992 roku. To właśnie wtedy w niewielkiej fabryce położonej w centrum Polski powstał pierwszy materac do spania produkcji M&K foam Koło. Na początku nasze produkty trafiały wyłącznie na krajowy rynek, jednak z czasem materace Koło zaczęły pojawiać się także w zagranicznych sklepach w różnych częściach Europy.

Wszystkie artykuły produkujemy w kraju, co daje gwarancję wysokiej jakości wykonania, dobrych materiałów i dbałości o najdrobniejsze detale. Pomimo wieloletniego doświadczenia i ogromnej wiedzy, wciąż rozwijamy się jako firma i nieustannie staramy się poprawiać jakość naszych produktów. Od lat skutecznie wprowadzamy na rynek nowoczesne rozwiązania, które pozwalają na zdrowy i komfortowy sen dla każdego. Wyróżniają nas markowe produkty dostępne w atrakcyjnych cenach i szybka realizacja zamówień.

Nasz zespół tworzą najlepsi specjaliści z wieloletnim doświadczeniem w branży. Zatrudniamy ludzi łączących różne kompetencje, dzięki czemu na każdy problem jesteśmy w stanie spojrzeć indywidualnie. Takie samo podejście przyświeca nam w relacjach z naszymi Klientami. Wierzymy, że dobry i zdrowy sen to fundament udanego życia, dlatego oferujemy wyłącznie pewne i sprawdzone rozwiązania. Wszystko to robimy w trosce o Wasze zdrowie, o dobrą noc i jeszcze lepszy dzień!

Specjalnie dla Państwa przygotowaliśmy atrakcyjną ofertę nowoczesnych i funkcjonalnych materacy do spania oraz innych produktów do sypialni, które pomogą zapewnić dobry i regeneracyjny sen. Nasze wyroby można znaleźć wyłącznie w najlepszych salonach sypialnianych na terenie całego kraju. Przeszkoleni eksperci i sprzedawcy czekają, aby pomóc Państwu znaleźć materac idealny jak ze snu. Zapraszamy do klubu dobrze wyspanych. Materace M&K foam – pozwólcie nam zadbać o Wasz sen.



Wstąp
do
klubu
dobrze
wyspanych

Czy wiesz, że przeciętny człowiek spędza w łóżku ok. 1/3 całego swojego życia? W przypadku śpiochów pewnie będzie to nawet jeszcze więcej. Jak ważny w tym wszystkim jest wybór odpowiedniego materaca? W końcu to przecież właśnie od materaca zależy, czy sen będzie zdrowy i regeneracyjny, a my wstaniemy rano wyspani i pełni sił.

Człowiek bywa zaskakujący. Poświęcamy bardzo dużo czasu na zakup samochodu, wybieramy markę, model i często nawet ulubiony kolor. Zastanawiamy się, czy wziąć wersję z lepszym wyposażeniem, żeby codzienne podróże do pracy były wygodniejsze, a wyjazd na wakacje był bardziej komfortowy. W aucie spędzamy o wiele mniej czasu każdego dnia niż we własnym łóżku, a mimo to, to właśnie wybór materaca traktujemy często z przymrużeniem oka.

Od ponad 30 lat z powodzeniem uświadamiamy wszystkich naszych Klientów, że materac to nie tylko miejsce do spania. Sypialnia to przede wszystkim miejsce regeneracji i wypoczynku. Miejsce, gdzie po długim dniu i wspólnych rozmowach każdy z nas próbuje zebrać myśli, wyciszyć się. Sypialnia to przestrzeń, w której wreszcie można być sobą.

Chcemy pomóc stworzyć przyjazną przestrzeń do snu i odpoczynku. Oferujemy bogaty wybór nowoczesnych materacy do spania, gdzie każdy znajdzie coś dla siebie. W ofercie mamy materace kieszeniowe, piankowe czy lateksowe. Nasz asortyment to także łóżka, poduszki i meble do nowoczesnej sypialni.

Naszą filozofią od lat jest chęć pomagania innym. Uświadamiamy naszym Klientom, że właśnie dzisiaj, tu i teraz mogą sprawić, że ich życie będzie lepsze, zdrowsze i przyjemniejsze. Zadbaj o zdrowy sen dla siebie i swoich bliskich.

produkt **polski**

u nas możesz zostać **projektantem**
własnego wnętrza

szeroki wybór
produktów

nietypowe rozmiary

M&K foam

ponad **400**
punktów sprzedaży
w Polsce

serwis **door-to-door**

szybka dostawa

Zadbaj o swój sen!

1. Pokrowce	8-15
2. Poduszki	16-19
3. Przekładki	20-25
4. Materace dla niego i dla niej	26-29
5. Materace dla dziecka	30-33
6. Materace regeneracyjne	34-37
7. Materace Talalay	40-47
8. Materace lateksowe	48-51
9. Materace piankowe	54-59
10. Materace kieszonkowe	60-69
11. Materace na stelażu	70-73
12. Stelaże	74-80

Porady użytkowania materaców i stelaży

1. Materace M&K foam produkowane są na każdy wymiar, także ponad 2 metry.
2. Wybrane modele stelaży występują w wymiarach nietypowych.
3. Materace dwustronne należy co pewien czas obracać przodem do tyłu oraz górą do dołu, co zapobiega trwałym jego odkształceniom przedłużając jego żywotność.
4. Materace jednostronne należy użytkować po stronie pikowanej.
5. Wysokość materacy jest zależna od zastosowanego pokrowca, może się zwiększyć do 3 cm.
6. By zachować trwałość materaca i zapobiec jego zniszczeniu podczas użytkowania należy stosować stelaże na listwach giętych z odpowiednim rozstawem listew zaproponowanych w naszej ofercie. Stelaże zapewniają prawidłowe podłoże, optymalną wentylację i podnoszą elastyczność materaca oraz wydłużają jego żywotność.
7. Materaców nie należy użytkować na innych stelażach (np. siatkowo-sprężynowych, z desek itp.) ze względu na możliwość zniszczenia wkładu.
8. Dla zachowania higieny materaca nie należy kłaść go na płycie, podłodze oraz w pomieszczeniach wilgotnych. Użytkowanie w takich warunkach może spowodować zapleśnienie.
9. Odkształcenie i nierówności wkładu w materacach do 2cm są normalnym zjawiskiem w użytkowaniu. Jest to związane z dopasowaniem do sylwetki śpiącego.
10. Materace, które są zbudowane z naturalnych surowców posiadają specyficzny zapach, który maleje w trakcie użytkowania materaca.
11. Stelaże na listwach giętych oraz materace na ramie drewnianej powinny być podparte na listwach bocznych zainstalowanych wzdłuż ramy łóżka, a w łóżkach podwójnych dodatkowo na listwie środkowej.
12. Twardość materaca jest rzeczą subiektywną. Firma M&K foam zaleca przed zakupem sprawdzenie właściwości materaca leżąc na nim.
13. Każda część pokrowca powinna być prana oddzielnie, z uwagi na ich duże rozmiary.
14. Pokrowiec materaca może być używany tylko po wysuszeniu go.
15. Stelaże Basic Flex3P i Basic Duoflex KF przy podnoszeniu i opuszczaniu mogą wydawać dźwięki, które nie mają znaczenia podczas użytkowania w czasie snu.
16. W łóżkach w wersji KF sprężyna spełnia swoje funkcje pod obciążeniem materaca.
17. Pokrowce zawierające w składzie elastan, mają kurczliwość od 1,5% do 2%.



ZŁOTY MEDALISTA
Venus Multi Pocket



ZŁOTY MEDALISTA
Czar Nocy



ZŁOTY MEDALISTA
Estrella Lux



ZŁOTY MEDALISTA
Czwarthy Etap



WYBÓR KONSUMENTÓW
Czwarthy Etap



ZŁOTY MEDALISTA
Medivis Talalay Blue



WYBÓR KONSUMENTÓW
Medivis Talalay Blue



POKROWCE

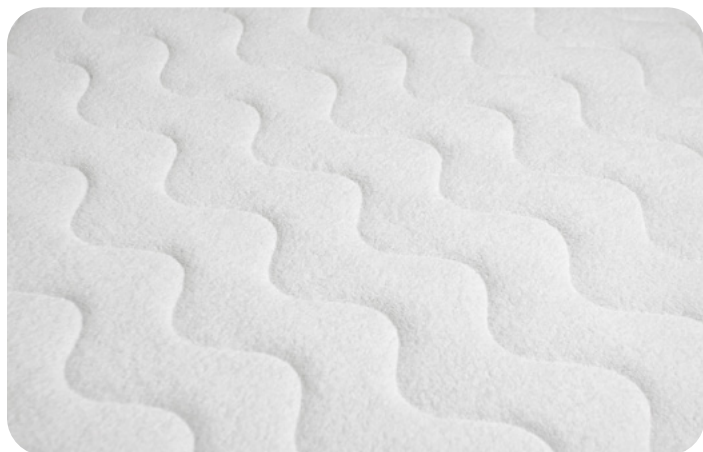
*„Marzenie pozwala każdemu z nas być spokojnym i naprawdę szalonym,
każdej nocy naszego życia.*

William Dement



Alergik

Pokrowiec wykonany jest z materiału o składzie: 80% bawełna, 20% poliester. Gramatura 178 g/m². Zastosowanie zamka rozdzielczego umożliwia zdjęcie i wypranie pokrowca w temp. do 60°C, co stanowi gwarancję utrzymania odpowiedniej higieny spania. Pokrowiec pikowany antyalergiczną owatą 200 g/m². Pokrowiec jest delikatny w dotyku oraz posiada bardzo długą żywotność.

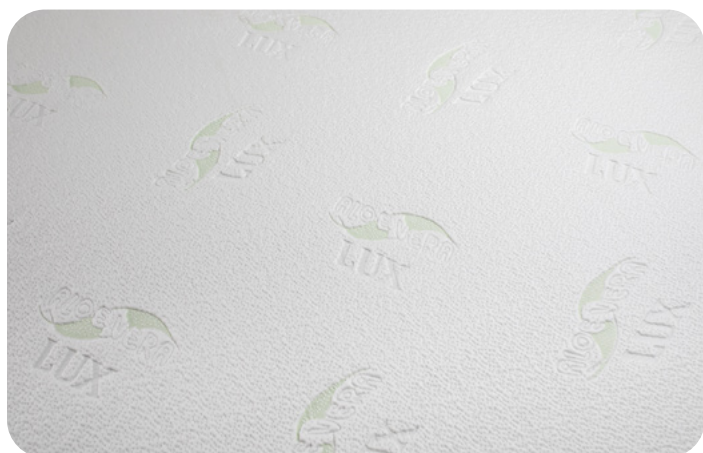


Aloe Vera

Pokrowiec wykonany jest z materiału o składzie: 35% wiskoza, 65% poliester z dodatkiem ekstraktu z liści aloesu. Gramatura 278 g/m². Zastosowanie zamka rozdzielczego umożliwia zdjęcie i wypranie pokrowca w temp. do 60°C, co stanowi gwarancję utrzymania optymalnej higieny spania. Pokrowiec pikowany antyalergiczną owatą 300 g/m². W wybranych modelach materacy w pokrowcu stosuje się dodatkowo siatkę wentylacyjną, która zwiększa cyrkulację powietrza wewnątrz materaca. Dzięki zastosowanemu w materiale ekstraktowi z liści aloesu pokrowiec dodatkowo pielęgnuje skórę, działa nawilżająco, antybakteryjnie i regenerująco. Jednocześnie pokrowiec wspomaga ukrwienie i nadaje skórze elastyczność.

Aloe Vera Lux

Pokrowiec wykonany jest z materiału o składzie: 30% wiskoza, 65% poliester z dodatkiem ekstraktu z liści aloesu, 5% elastan. Gramatura 450g/m². Zastosowanie zamka rozdzielczego umożliwia zdjęcie i wypranie pokrowca w temp. do 60°C, co stanowi gwarancję utrzymania optymalnej higieny spania. Pokrowiec niepikowany. W wybranych modelach materacy w pokrowcu stosuje się dodatkowo siatkę wentylacyjną, która zwiększa cyrkulację powietrza wewnątrz materaca. Dzięki zastosowanemu w materiale ekstraktowi z liści aloesu pokrowiec dodatkowo pielęgnuje skórę, działa nawilżająco, antybakteryjnie i regenerująco. Jednocześnie pokrowiec wspomaga ukrwienie i nadaje skórze elastyczność.



Anti-stress

Pokrowiec wykonany jest z materiału o składzie: 35% tencel – wiskoza wysokiej jakości, 57% poliester, 8% elastan. Gramatura 450 g/m². Zawiera jony srebra. Zastosowanie zamka rozdzielczego umożliwia zdjęcie i wypranie pokrowca w temp. do 60°C, co stanowi gwarancję utrzymania optymalnej higieny spania. W wybranych modelach materacy w pokrowcu stosuje się dodatkowo siatkę wentylacyjną, która zwiększa cyrkulację powietrza wewnątrz materaca. Pokrowiec jest miły w dotyku, posiada powłokę antystresową. Bardzo szybko odprowadza wilgoć. Ma doskonałe własności regulacji temperatury, zapobiega rozwojowi bakterii i roztoczy. Ponadto dzięki zastosowanym jonom srebra rozładowywane są nagromadzone ładunki elektrostatyczne.

Balance

Pokrowiec wykonany jest z dwóch części. Górną tworzy materiał Balance o składzie: 33 % wiskoza, 65 % poliester, 1 % elastan, 1 % nić ZEN (w tym 20% stali szlachetnej i 80% poliestru). Gramatura 498 g/m². Zastosowanie zamka rozdzielczego umożliwia zdjęcie i wypranie górnej części. Ze względu na delikatne włókna zastosowanego materiału, pranie możliwe jest w temp. 30°C, a specyficzne właściwości włókien utrzymują się do 10 prań. Dolna część pokrowca składa się z materiału wykonanego w 100% z poliestru i nie nadaje się do prania. Pokrowiec posiada właściwości antybakteryjne, zapobiega rozwojowi drobnoustrojów i roztoczy. Zachowuje równowagę energetyczną naszego ciała, a zawarta w nim mineralna struktura z cząsteczkami tytanu pochłania promieniowanie podczerwone, tracone przez ciało. Po pewnym czasie struktura ta oddaje nagromadzone ciepło z powrotem naszemu organizmowi. Dzięki temu zachowana jest równowaga energetyczna naszego ciała, a my po przebudzeniu czujemy się bardziej wypoczęci i zregenerowani.

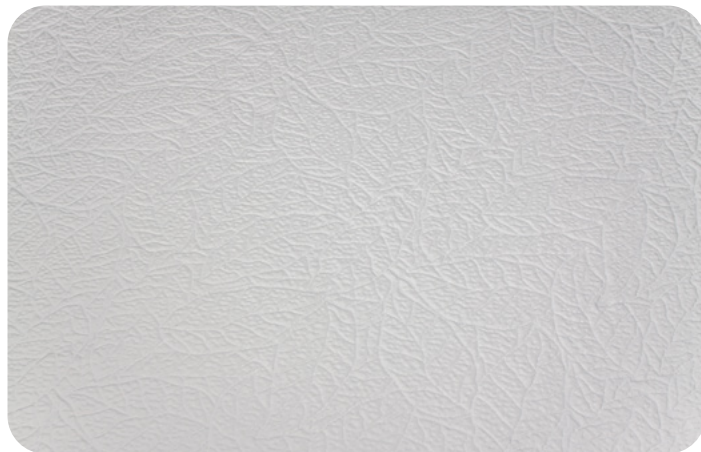


Cooling

Pokrowiec wykonany jest z dwóch części. Górną tworzy materiał Cooling o składzie: 33% wiskoza, 65% poliester, 1% elastan, 1% nić ZEN (w tym 20% stali szlachetnej i 80% poliestru). Gramatura 498 g/m². Zastosowanie zamka rozdzielczego, umożliwia zdjęcie i wypranie górnej części. Ze względu na delikatne włókna zastosowanego materiału, pranie możliwe jest w temp. 30°C, a specyficzne właściwości włókien utrzymują się do 10 prań. Dolna część pokrowca składa się z materiału wykonanego w 100% z poliestru i nie nadaje się do prania. Posiada właściwości antybakteryjne i termoregulacyjne, zapewnia suchość i wygodę oraz zapobiega rozwojowi drobnoustrojów i roztoczy. Dzięki zastosowanym w pokrowcu mikroskopijnym kryształkom mentolu pokrowiec wywołuje efekt chłodzenia, co w sposób istotny skraca czas zasypiania. Ponadto cząsteczki mentolu uwalniane pod wpływem wilgoci dają przyjemne uczucie świeżości.

Cotton Lux

Pokrowiec wykonany jest z materiału o składzie: 98% bawełna, 2% elastan. Gramatura 460 g/m². Zastosowanie zamka rozdzielczego umożliwia zdjęcie i wypranie pokrowca w temp. do 60°C, co stanowi gwarancję utrzymania optymalnej higieny spania. W wybranych modelach materacy w pokrowcu stosuje się dodatkowo siatkę wentylacyjną, która zwiększa cyrkulację powietrza wewnątrz materaca. Pokrowiec bardzo miły dla skóry, dzięki zastosowanemu wykończeniu środkiem antybakteryjnym Silver zachowuje na długo swoje właściwości antybakteryjne i antygrzybicze.

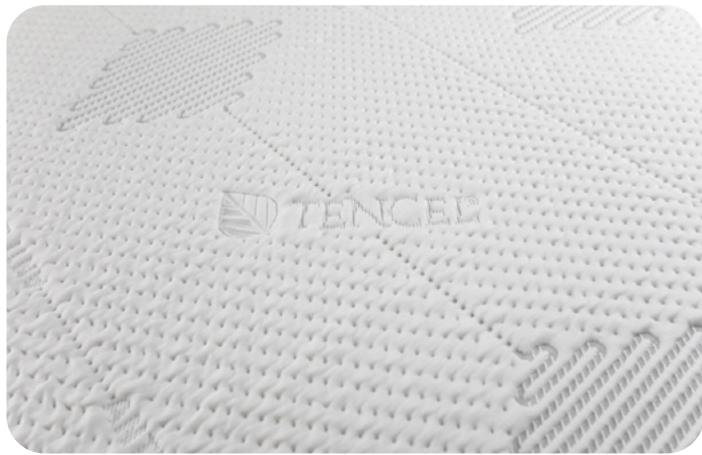


Cotton Natural

Pokrowiec z serii dzianin naturalnych, wykonany jest z materiału o składzie: 95% bawełna, 4% poliester, 1% elastan. Gramatura 360 g/m². Zastosowanie zamka rozdzielczego umożliwia zdjęcie i wypranie pokrowca w temp. 30°C. W wybranych modelach materacy w pokrowcu stosuje się dodatkowo siatkę wentylacyjną, która zwiększa cyrkulację powietrza wewnątrz materaca. Pokrowiec jest lekki, delikatny w dotyku i przyjemny dla skóry. Naturalne włókna bawełny zapewniają dobrą cyrkulację powietrza, a dzięki swojej higroskopijności ułatwiają odprowadzanie wilgoci i tym samym zwiększają komfort użytkowania materaca, zapewniając zdrowy sen i regenerację organizmu. Mają właściwości hypoalergiczne, antystatyczne i antyseptyczne, utrudniając rozwój mikroorganizmów. Zastosowanie naturalnych materiałów jest przyjazne dla środowiska i pomaga nam dbać o naszą planetę.

Flora

Pokrowiec wykonany jest z materiału o składzie: 35% wiskoza tencel, 60% poliester, 5% elastan. Gramatura 450 g/m². Zastosowanie zamka rozdzielczego umożliwia zdjęcie i wypranie pokrowca w temp. do 60°C, co stanowi gwarancję utrzymania optymalnej higieny spania. Materiał jest gładki i miły w dotyku, bardzo dobrze odprowadza wilgoć, co znacznie zwiększa komfort użytkowania materaca. Posiada doskonałe właściwości regulacji temperatury oraz zapobiega rozwojowi bakterii i roztoczy.



Impuls

Pokrowiec wykonany jest z materiału o składzie: 35% tencel – wiskoza wysokiej jakości, 58% poliester, 7% elastan. Gramatura 450 g/m². Zawiera jony srebra. Zastosowanie zamka rozdzielczego umożliwia zdjęcie i wypranie pokrowca w temp. do 60°C, co stanowi gwarancję utrzymania optymalnej higieny spania. W wybranych modelach materacy w pokrowcu stosuje się dodatkowo siatkę wentylacyjną, która zwiększa cyrkulację powietrza wewnątrz materaca. Pokrowiec gładki i miły w dotyku, bardzo dobrze odprowadza wilgoć. Posiada właściwości antibakteryjne i antygrzybiczne oraz doskonałe właściwości regulacji temperatury. Ponadto dzięki zastosowanym jonom srebra rozładowywane są nagromadzone ładunki elektrostatyczne.

Kaszmir

Pokrowiec wykonany jest z materiału o składzie: 74% poliester, 24% wiskoza wysokiej jakości, 1% kaszmir, 1% elastan. Gramatura 580 g/m². Zastosowanie zamka rozdzielczego umożliwia zdjęcie i wypranie pokrowca w temp. do 60°C, co stanowi gwarancję utrzymania odpowiedniej higieny spania. W wybranych modelach materacy w pokrowcu stosuje się dodatkowo siatkę wentylacyjną, która zwiększa cyrkulację powietrza wewnątrz materaca. Pokrowiec jest miły w dotyku i bardzo dobrze odprowadza wilgoć. Równomierna struktura włókna tworzy znikomą powierzchnię narażoną na kontakt z zanieczyszczeniami. Ponadto pokrowiec posiada właściwości bakteriobójcze.



Outlast®

Pokrowiec wykonany jest z trzech części. Zewnętrzną górną tworzy materiał ze 100 % bawełny, o gramaturze 225 g/m². Część wewnętrzną górną to tkanina WellingtonOutlast®. W pokrowcu zastosowano zamek rozdzielczy, umożliwiający zdjęcie i wypranie górnej części w temp. do 60°C, co stanowi gwarancję utrzymania odpowiedniej higieny spania. Dolna część pokrowca składa się z materiału wykonanego w 100 % z poliestru i nie nadaje się do prania. Pokrowiec bardzo dobrze odprowadza wilgoć, przejmując nadmiar wytworzonego ciepła i oddaje go w razie potrzeby, przez co aktywnie wyrównuje wahania temperatury. W pokrowcu zastosowano Technologię Outlast® opracowaną pierwotnie dla NASA, która miała na celu wyprodukowanie materiału chroniącego astronautów przed wahaniami temperatur.

Silver Active

Pokrowiec wykonany jest z materiału o składzie: 35% wiskoza tencel, 65% poliester. Gramatura 280 g/m². Zawiera jony srebra. Zastosowanie zamka rozdzielczego umożliwia zdjęcie i wypranie pokrowca w temp. do 60°C, co stanowi gwarancję utrzymania optymalnej higieny spania. Pokrowiec pikowany antyalergiczną owatą 300 g/m². W wybranych modelach materacy w pokrowcu stosuje się dodatkowo siatkę wentylacyjną, która zwiększa cyrkulację powietrza wewnątrz materaca. Pokrowiec bardzo dobrze odprowadza wilgoć, co znacznie zwiększa komfort użytkowania materaca, a równomierna struktura włókna tworzy znikomą powierzchnię narażoną na kontakt z zanieczyszczeniami. Ponadto dzięki zastosowanym jonom srebra rozładowywane są nagromadzone ładunki elektrostatyczne.



Silver Black

Pokrowiec wykonany jest z materiału o składzie: 100% poliester. Gramatura 280 g/m². Zawiera jony srebra. Zastosowanie zamka rozdzielczego umożliwia zdjęcie i wypranie pokrowca w temp. do 60°C, co stanowi gwarancję utrzymania optymalnej higieny spania. Pokrowiec pikowany antyalergiczną owatą 300 g/m². W wybranych modelach materacy w pokrowcu stosuje się dodatkowo siatkę wentylacyjną, która zwiększa cyrkulację powietrza wewnątrz materaca. Pokrowiec bardzo dobrze odprowadza wilgoć, co znacznie zwiększa komfort użytkowania materaca, a równomierna struktura włókna tworzy znikomą powierzchnię narażoną na kontakt z zanieczyszczeniami. Ponadto dzięki zastosowanym jonom srebra rozładowywane są nagromadzone ładunki elektrostatyczne.

Silver Lux

Skład surowcowy: 35 % wiskoza tencel, 58 % poliester, 7 % elastan. Pokrowiec Silver Lux niepikowany posiada zamek rozdzielczy umożliwiający zdjęcie i wypranie pokrowca w temp. do 60°C. Gramatura 450 g/m². Właściwości: znacznie lepsze odprowadzanie wilgoci niż tradycyjna bawełna, równomierna struktura włókna utrudnia brudzenie, a poprzez zastosowane jony srebra pokrowiec posiada właściwości antygrzybicze i antybakteryjne.



Soya

Pokrowiec wykonany jest z materiału o składzie: 35% wiskoza pozyskiwana z włókna sojowego, 65% poliester. Gramatura 330g/m². Zastosowanie zamka rozdzielczego umożliwia zdjęcie i wypranie pokrowca w temp. do 60°C, co stanowi gwarancję utrzymania odpowiedniej higieny spania. Pokrowiec pikowany antyalergiczną owatą 300 g/m². W wybranych modelach materacy w pokrowcu stosuje się dodatkowo siatkę wentylacyjną, która zwiększa cyrkulację powietrza wewnątrz materaca. Pokrowiec posiada właściwości antybakteryjne. Bardzo trwałe i odporne włókna sojowe, pozyskiwane z ziaren soi, zapewniają bardzo dobre odprowadzanie wilgoci.

Szmaragd

Pokrowiec wykonany jest z materiału o składzie: 30% wiskoza, 65% poliester, 5 % elastan. Gramatura 450 g/m². Zastosowanie zamka rozdzielczego umożliwia zdjęcie i wypranie pokrowca w temp. do 60°C, co stanowi gwarancję utrzymania optymalnej higieny spania. Pokrowiec niepikowany. Materiał jest delikatny w dotyku i przyjemny dla skóry, bardzo dobrze odprowadza wilgoć. Ma doskonałe własności regulacji temperatury, zapobiega rozwojowi bakterii i roztoczy. W wybranych modelach materacy w pokrowcu stosuje się dodatkowo siatkę wentylacyjną, która zwiększa cyrkulację powietrza wewnątrz materaca.



Tencel

Pokrowiec wykonany jest z materiału o składzie: 35% wiskoza tencel, 65% poliester. Gramatura 280 g/m². Zastosowanie zamka rozdzielczego umożliwia zdjęcie i wypranie pokrowca w temp. do 60°C, co stanowi gwarancję utrzymania odpowiedniej higieny spania. Pokrowiec pikowany antyalergiczną owatą 300 g/m². W wybranych modelach materacy w pokrowcu stosuje się dodatkowo siatkę wentylacyjną, która zwiększa cyrkulację powietrza wewnątrz materaca. Pokrowiec jest gładki i miły w dotyku, bardzo dobrze odprowadza wilgoć, co znacznie zwiększa komfort użytkowania materaca. Posiada doskonałe własności regulacji temperatury oraz zapobiega rozwojowi bakterii i roztoczy.

Tencel Caro

Pokrowiec wykonany jest z materiału o składzie: 35% wiskoza tencel, 65% poliester. Gramatura 280 g/m². Zastosowanie zamka rozdzielczego umożliwia zdjęcie i wypranie pokrowca w temp. do 60°C, co stanowi gwarancję utrzymania odpowiedniej higieny spania. Pokrowiec pikowany antyalergiczną owatą 200 g/m². W wybranych modelach materacy w pokrowcu stosuje się dodatkowo siatkę wentylacyjną, która zwiększa cyrkulację powietrza wewnątrz materaca. Pokrowiec jest gładki i miły w dotyku, bardzo dobrze odprowadza wilgoć, co znacznie zwiększa komfort użytkowania materaca. Posiada doskonałe własności regulacji temperatury oraz zapobiega rozwojowi bakterii i roztoczy.



Tencel Lux

Pokrowiec wykonany jest z materiału o składzie: 35% wiskoza tencel, 58% poliester, 7% elastan. Gramatura 450 g/m². Zastosowanie zamka rozdzielczego umożliwia zdjęcie i wypranie pokrowca w temp. do 60°C, co stanowi gwarancję utrzymania optymalnej higieny spania. W wybranych modelach materacy w pokrowcu stosuje się dodatkowo siatkę wentylacyjną, która zwiększa cyrkulację powietrza wewnątrz materaca. Pokrowiec jest gładki i miły w dotyku, bardzo dobrze odprowadza wilgoć, co znacznie zwiększa komfort użytkowania materaca. Posiada doskonałe własności regulacji temperatury oraz zapobiega rozwojowi bakterii i roztoczy.

Ultraphil

Pokrowiec wykonany jest z materiału o składzie: 68% poliester, 32% poliamidu. Gramatura 369 g/m². Zastosowanie zamka rozdzielczego umożliwia zdjęcie i wypranie pokrowca w temp. do 40°C, co stanowi gwarancję utrzymania odpowiedniej higieny spania. Pokrowiec pikowany antyalergiczną owatą 300 g/m². W wybranych modelach materacy w pokrowcu stosuje się dodatkowo siatkę wentylacyjną, która zwiększa cyrkulację powietrza wewnątrz materaca. Pokrowiec dobrze odprowadza wilgoć, a włókna klimatyzujące zapobiegają poceniu się i zwiększają komfort użytkowania materaca. Pokrowiec posiada właściwości antybakteryjne.

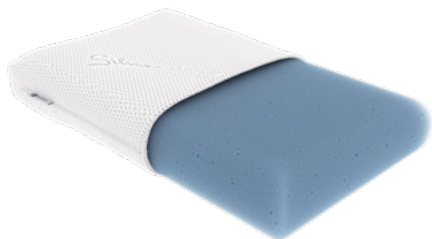


PODUSZKI

„Po dobrze spędzonym dniu nasza poduszka jest słodka”.

Prysłowie angielskie





Air

Poduszka ergonomiczna, niwelująca szereg dolegliwości, zapewniająca prawidłową pozycję w czasie spoczynku, dbająca o komfort snu. Powstała z oddychającej, przewiewnej pianki, zapewnia odpowiednie podparcie szyi podczas snu niezależnie od przyjętej pozycji ciała. Zalecana temperatura prania pianki – do 60 st. C. Dostępna w pokrowcach niepikowanych z zamkiem, umożliwiającym zdjęcie i wypranie pokrowca.

Wymiary: 72 cm x 42 cm x 10 cm



Ergo Talalay

Miękka, profilowana, oddychająca poduszka ergonomiczna, niwelująca szereg dolegliwości, zapewniająca prawidłową pozycję w czasie spoczynku, dbająca o komfort snu. Wkład poduszki stanowi 100 % naturalny lateks wykonany w technologii Talalay. Zapewnia bardzo dobrą cyrkulację powietrza, umożliwia oddychanie. Nie odkształca się. Profilowany kształt sprzyja prawidłowemu podparciu szyi podczas snu. Dostępna w pokrowcach niepikowanych z zamkiem, umożliwiającym zdjęcie i wypranie pokrowca.

Wymiary: 62 cm x 32 cm x 11 cm



Formosa

Odręszczająca poduszka ergonomiczna, niwelująca szereg dolegliwości, zapewniająca prawidłową pozycję w czasie spoczynku, dbająca o komfort snu. Posiada specjalną konstrukcję zapobiegającą skurczom i rozluźniającą mięśnie szyi wynikającą z połączenia profilowanej pianki termoelastycznej z dolną płytą z pianki poliuretanowej. Posiada regulację wysokości. Dostępna w pokrowcach niepikowanych bądź pikowanych z zamkiem, umożliwiającym zdjęcie i wypranie pokrowca w temperaturze do 60 st. C

Wymiary: 50 cm x 40 cm x 12 cm



Komfort Talalay

Miękka, oddychająca poduszka ergonomiczna, niwelująca szereg dolegliwości, zapewniająca prawidłową pozycję w czasie spoczynku, dbająca o komfort snu. Wkład poduszki stanowi 100 % naturalny lateks wykonany w technologii Talalay. Zapewnia bardzo dobrą cyrkulację powietrza, umożliwia oddychanie. Nie odkształca się. Dostępna w pokrowcach niepikowanych z zamkiem, umożliwiającym zdjęcie i wypranie pokrowca.

Wymiary: 63 cm x 38 cm x 13 cm



Kompakt

Miękka, odręszczająca poduszka ergonomiczna, niwelująca szereg dolegliwości, zapewniająca prawidłową pozycję w czasie spoczynku, dbająca o komfort snu. Powstała z pianki termoelastycznej, zapewnia odpowiednie podparcie szyi podczas snu niezależnie od przyjętej pozycji ciała. Dostępna w pokrowcach niepikowanych z zamkiem, umożliwiającym zdjęcie i wypranie pokrowca.

Wymiary: 62 cm x 32 cm x 11 cm



Kontur Memory

Profilowana, elastyczna, odręszczająca poduszka ergonomiczna, niwelująca szereg dolegliwości, zapewniająca prawidłową pozycję w czasie spoczynku, dbająca o komfort snu. Powstała z pianki termoelastycznej. Posiada specjalnie ukształtowany profil z konturowo wyciętymi kanałami poprawiającymi dopasowanie się do kształtu głowy i szyi. Rozluźnia mięśnie szyi, zapobiega skurczom. Zapewnia odpowiednie podparcie szyi podczas snu niezależnie od przyjętej pozycji ciała. Dostępna w pokrowcach niepikowanych z zamkiem, umożliwiającym zdjęcie i wypranie pokrowca.

Wymiary: 65 cm x 35 cm x 11 cm

Mili Talalay



Oddychająca poduszka ergonomiczna, niwelująca szereg dolegliwości, zapewniająca prawidłową pozycję w czasie spoczynku, dbająca o komfort snu. Wkład poduszki stanowi 100 % naturalny lateks wykonany w technologii Talalay. Zapewnia bardzo dobrą cyrkulację powietrza, umożliwia oddychanie. Nie odkształca się. Dostępna w pokrowcach niepielowanych z zamkiem, umożliwiającym zdjęcie i wypranie pokrowca.

Wymiary: 40 cm x 28 cm x 10 cm

Naturalis



Profilowana, odprężająca poduszka ergonomiczna, niwelująca szereg dolegliwości, zapewniająca prawidłową pozycję w czasie spoczynku, dbająca o komfort snu. Powstała z pianki NATURALIS zawierającej olej rycynowy. Dzięki specjalnie ukształtowanemu profilowi rozluźnia mięśnie szyi, zapobiega skurczom. Zapewnia odpowiednie podparcie szyi podczas snu niezależnie od przyjętej pozycji ciała. Dostępna w pokrowcach niepielowanych z zamkiem, umożliwiającym zdjęcie i wypranie pokrowca.

Wymiary: 65 cm x 35 cm x 11 cm

Podróżna Talalay



Zaprojektowana z myślą o komforcie w podróży, niewielkich rozmiarów poduszka ergonomiczna. Wkład poduszki stanowi 100 % naturalny lateks wykonany w technologii Talalay. Zapewnia bardzo dobrą cyrkulację powietrza, umożliwia oddychanie. Nie odkształca się. Dostępna w pokrowcach niepielowanych. Zastosowanie zamka rozdzielczego umożliwia zdjęcie i wypranie pokrowca w temp. do 60 st. C.

Wymiary: 31 cm x 14 cm x 10 cm

Profilowana Talalay



Profilowana, oddychająca poduszka ergonomiczna, niwelująca szereg dolegliwości, zapewniająca prawidłową pozycję w czasie spoczynku, dbająca o komfort snu. Wkład poduszki stanowi lateks wulkanizowany na bazie naturalnej żywicy wykonany w technologii Talalay. Zapewnia bardzo dobrą cyrkulację powietrza, umożliwia oddychanie. Nie odkształca się. Dostępna w pokrowcach niepielowanych z zamkiem, umożliwiającym zdjęcie i wypranie pokrowca.

Wymiary: 65 cm x 35 cm x 11 cm

Termoelastyczna



Profilowana, odprężająca poduszka ergonomiczna, niwelująca szereg dolegliwości, zapewniająca prawidłową pozycję w czasie spoczynku, dbająca o komfort snu. Powstała z pianki termoelastycznej, zapewnia odpowiednie podparcie szyi podczas snu niezależnie od przyjętej pozycji ciała. Rozluźnia mięśnie szyi, zapobiega skurczom. Dostępna w pokrowcach niepielowanych z zamkiem, umożliwiającym zdjęcie i wypranie pokrowca.

Wymiary: 65 cm x 35 cm x 11 cm

PRZEKŁADKI

„Człowiek spędza życie praktycznie w dwóch miejscach: w łóżku i w butach.”

Éric-Emmanuel Schmitt



Przekładki Orchila EXC

Dostępne wysokości: Standard - 4cm Max - 6cm Super - 8cm

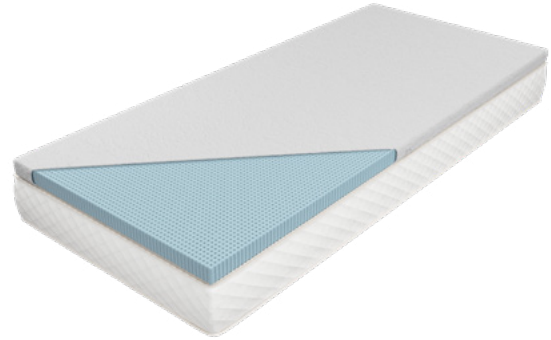
Orchila EXC A

Przekładka zbudowana jest z 4 cm plastycznej pianki termoelastycznej, która pod wpływem temperatury ciała idealnie dopasowuje się do kształtu kręgosłupa pozwalając na jego ergonomiczne ułożenie. Cechuje się zwiększoną twardością. Elastyczność przekładki zwiększa włókno Elastan użyte do produkcji pokrowca niepiwowanego z serii Exclusive, którym jest okryta. Pokrowiec, zdejmowany dzięki zastosowaniu zamka błyskawicznego, można wyprać w temperaturze do 60 st. C, aby utrzymać odpowiedni poziom higieny produktu.



Orchila EXC B

Przekładka zbudowana jest z 4 cm warstwy lateksu Blue Intuition łączącego zalety Talalay. Oferuje właściwości regulujące temperaturę, amortyzuje ciało w spoczynku, idealnie dopasowując się do budowy anatomicznej użytkownika. Jego otwartokomórkowa struktura podnosi poziom cyrkulacji powietrza. Elastyczność przekładki zwiększa włókno Elastan użyte do produkcji pokrowca niepiwowanego z serii Exclusive, którym jest okryta. Pokrowiec, zdejmowany dzięki zastosowaniu zamka błyskawicznego, można wyprać w temperaturze do 60 st. C, aby utrzymać odpowiedni poziom higieny produktu.



Orchila EXC E

Przekładka zbudowana jest z 4 cm warstwy lateksu Talalay Embrace łączącego zalety Talalay i pianki termoelastycznej. Oferuje właściwości regulujące temperaturę, amortyzuje ciało w spoczynku, idealnie dopasowując się do budowy anatomicznej użytkownika. Jego otwartokomórkowa struktura podnosi poziom cyrkulacji powietrza. Elastyczność przekładki zwiększa włókno Elastan użyte do produkcji pokrowca niepiwowanego z serii Exclusive, którym jest okryta. Pokrowiec, zdejmowany dzięki zastosowaniu zamka błyskawicznego, można wyprać w temperaturze do 60 st. C, aby utrzymać odpowiedni poziom higieny produktu.



Orchila EXC K

Przekładka zbudowana jest z 4 cm wysokoelastycznej pianki Katlschaum, której zaletą jest zwiększona sprężystość, dająca możliwość optymalnej ergonomii i podparcia ciała. Istnieje możliwość wyboru poziomu twardości przekładki. Jej elastyczność zwiększa włókno Elastan użyte do produkcji pokrowca niepiwowanego z serii Exclusive, którym jest okryta. Pokrowiec, zdejmowany dzięki zastosowaniu zamka błyskawicznego, można wyprać w temperaturze do 60 st. C, aby utrzymać odpowiedni poziom higieny produktu.



Orchila EXC L

Przekładka zbudowana jest z 4 cm warstwy sprężystego lateksu o dużej gęstości, zapewniającego optymalne podparcie i komfort podczas snu. Lateks jest materiałem o długiej żywotności, zapewniającym wysoki poziom higieny, a ze względu na właściwości antygrzybicze, antyroztoczowe i antybakteryjne polecanym przy alergiach. Elastyczność przekładki zwiększa włókno Elastan użyte do produkcji pokrowca niepiwowanego z serii Exclusive, którym jest okryta. Pokrowiec, zdejmowany dzięki zastosowaniu zamka błyskawicznego, można wyprać w temperaturze do 60 st. C, aby utrzymać odpowiedni poziom higieny produktu.



Orchila EXC M

Przekładka zbudowana jest z 4 cm warstwy pianki lateksoidalnej LXI posiadającej dużą elastyczność punktową, dzięki której idealnie dopasowuje się do budowy anatomicznej użytkownika, stanowiąc optymalną podporę dla kręgosłupa. Nie gromadzi roztoczy, jest polecana dla alergików. Elastyczność przekładki zwiększa włókno Elastan użyte do produkcji pokrowca niepiwowanego z serii Exclusive, którym jest okryta. Pokrowiec, zdejmowany dzięki zastosowaniu zamka błyskawicznego, można wyprać w temperaturze do 60 st. C, aby utrzymać odpowiedni poziom higieny produktu.



Orchila EXC TH1

Przekładka zbudowana jest z 4 cm warstwy produkowanego na bazie naturalnego mleczka kauczukowego miękkiego lateksu Talalay Natural, którego otwartokomórkowa struktura powoduje doskonałą wentylację i cyrkulację powietrza. Zapewnia komfort i optymalne podparcie dla kręgosłupa spoczywającego w dowolnej pozycji. Elastyczność przekładki zwiększa włókno Elastan użyte do produkcji pokrowca niepiwowanego z serii Exclusive, którym jest okryta. Pokrowiec, zdejmowany dzięki zastosowaniu zamka błyskawicznego, można wyprać w temperaturze do 60 st. C, aby utrzymać odpowiedni poziom higieny produktu.



Orchila EXC TH2

Przekładka zbudowana jest z 4 cm warstwy produkowanego na bazie naturalnego mleczka kauczukowego średnio miękkiego lateksu Talalay Natural, którego otwartokomórkowa struktura powoduje doskonałą wentylację i cyrkulację powietrza. Zapewnia komfort i optymalne podparcie dla kręgosłupa spoczywającego w dowolnej pozycji. Elastyczność przekładki zwiększa włókno Elastan użyte do produkcji pokrowca niepiwowanego z serii Exclusive, którym jest okryta. Pokrowiec, zdejmowany dzięki zastosowaniu zamka błyskawicznego, można wyprać w temperaturze do 60 st. C, aby utrzymać odpowiedni poziom higieny produktu.



Orchila EXC TH3

Przekładka zbudowana jest z 4 cm warstwy produkowanego na bazie naturalnego mleczka kauczukowego średnio twardego lateksu Talalay Natural, którego otwartokomórkowa struktura powoduje doskonałą wentylację i cyrkulację powietrza. Zapewnia komfort i optymalne podparcie dla kręgosłupa spoczywającego w dowolnej pozycji. Elastyczność przekładki zwiększa włókno Elastan użyte do produkcji pokrowca niepiwowanego z serii Exclusive, którym jest okryta. Pokrowiec, zdejmowany dzięki zastosowaniu zamka błyskawicznego, można wyprać w temperaturze do 60 st. C, aby utrzymać odpowiedni poziom higieny produktu.



Orchila EXC TH4

Przekładka zbudowana jest z 4 cm warstwy twardego lateksu Talalay produkowanego na bazie naturalnego mleczka kauczukowego oraz lateksu syntetycznego. Otwartokomórkowa struktura lateksu sprzyja wentylacji i cyrkulacji powietrza. Zapewnia komfort i optymalne podparcie dla kręgosłupa spoczywającego w dowolnej pozycji. Elastyczność przekładki zwiększa włókno Elastan użyte do produkcji pokrowca niepiwowanego z serii Exclusive, którym jest okryta. Pokrowiec, zdejmowany dzięki zastosowaniu zamka błyskawicznego, można wyprać w temperaturze do 60 st. C, aby utrzymać odpowiedni poziom higieny produktu.



Orchila EXC V

Przekładka zbudowana jest z 4 cm plastycznej pianki termoelastycznej, która pod wpływem temperatury ciała idealnie dopasowuje się do kształtu kręgosłupa pozwalając na jego ergonomiczne ułożenie. Elastyczność przekładki zwiększa włókno Elastan użyte do produkcji pokrowca niepiwowanego z serii Exclusive, którym jest okryta. Pokrowiec, zdejmowany dzięki zastosowaniu zamka błyskawicznego, można wyprać w temperaturze do 60 st. C, aby utrzymać odpowiedni poziom higieny produktu.



Przekładki Orchila WIN

Dostępne wysokości: Standard - 4cm Max - 6cm Super - 8cm

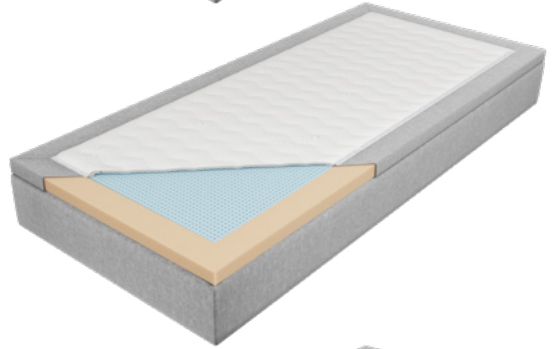
Orchila WIN A

Przekładka o wysokości ok. 5 cm zbudowana jest z 4 cm warstwy plastycznej pianki termoelastycznej, która pod wpływem temperatury ciała idealnie dopasowuje się do kształtu kręgosłupa pozwalając na jego ergonomiczne ułożenie. Cechuje się zwiększoną twardością. Lustro z obu stron pokrywa pikowana tkanina Tencel, delikatna, komfortowa dla skóry, doskonale absorbująca wilgoć. Posiada wygodny zamek rozdzielczy. W celu utrzymania higieny, zaleca się pranie w temperaturze do 60 st. C. Bok przekładki wraz z 10 cm zakładką występuje w tkaninie tapicerskiej do wyboru z sześciu grup materiałowych.



Orchila WIN B

Przekładka o wysokości ok. 5 cm zbudowana jest z 4 cm warstwy lateksu Talalay Blue Intuition posiadającego właściwości utrzymania równowagi cieplnej. Odpowiednio oddaje lub pobiera energię w zależności od wahań temperatury, eliminując problem z potliwością. Otwartokomórkowa struktura podnosi poziom cyrkulacji powietrza. Zapewnia optymalne podparcie i komfort. Lustro z obu stron pokrywa pikowana tkanina Tencel, delikatna, komfortowa dla skóry, doskonale absorbująca wilgoć. Posiada wygodny zamek rozdzielczy. W celu utrzymania higieny, zaleca się pranie w temperaturze do 60 st. C. Bok przekładki wraz z 10 cm zakładką występuje w tkaninie tapicerskiej do wyboru z sześciu grup materiałowych.



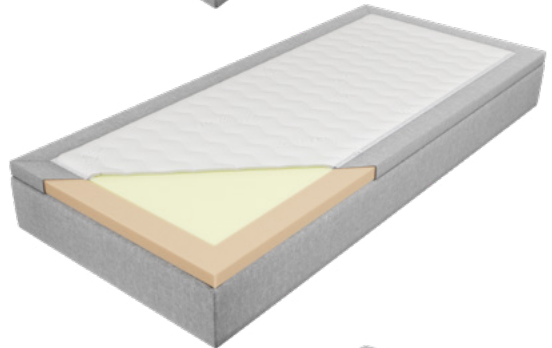
Orchila WIN E

Przekładka o wysokości ok. 5 cm zbudowana jest z 4 cm warstwy lateksu Talalay Embrace łączącego zalety Talalay i pianki termoelastycznej. Oferuje właściwości regulujące temperaturę, amortyzuje ciało w spoczynku, idealnie dopasowując się do budowy anatomicznej użytkownika. Jego otwartokomórkowa struktura podnosi poziom cyrkulacji powietrza. Lustro z obu stron pokrywa pikowana tkanina Tencel, delikatna, komfortowa dla skóry, doskonale absorbująca wilgoć. Posiada wygodny zamek rozdzielczy. W celu utrzymania higieny, zaleca się pranie w temperaturze do 60 st. C. Bok przekładki wraz z 10 cm zakładką występuje w tkaninie tapicerskiej do wyboru z sześciu grup materiałowych.



Orchila WIN K

Przekładka o wysokości ok. 5 cm zbudowana jest z 4 cm warstwy wysokoelastycznej pianki Kaltschaum, której zaletą jest zwiększona sprężystość, dająca możliwość optymalnej ergonomii i podparcia ciała. Istnieje możliwość wyboru poziomu twardości przekładki. Lustro z obu stron pokrywa pikowana tkanina Tencel, delikatna, komfortowa dla skóry, doskonale absorbująca wilgoć. Posiada wygodny zamek rozdzielczy. W celu utrzymania higieny, zaleca się pranie w temperaturze do 60 st. C. Bok przekładki wraz z 10 cm zakładką występuje w tkaninie tapicerskiej do wyboru z sześciu grup materiałowych.



Orchila WIN L

Przekładka o wysokości ok. 5 cm zbudowana jest z 4 cm warstwy sprężystego lateksu o dużej gęstości, zapewniającego optymalne podparcie i komfort podczas snu. Lateks jest materiałem o długiej żywotności, zapewniającym wysoki poziom higieny, a ze względu na właściwości antygrzybicze, antyroztoczowe i antybakteryjne polecanym przy alergiach. Lustro z obu stron pokrywa pikowana tkanina Tencel, delikatna, komfortowa dla skóry, doskonale absorbująca wilgoć. Posiada wygodny zamek rozdzielczy. W celu utrzymania higieny, zaleca się pranie w temperaturze do 60 st. C. Bok przekładki wraz z 10 cm zakładką występuje w tkaninie tapicerskiej do wyboru z sześciu grup materiałowych.



Orchila WIN M

Przekładka o wysokości ok. 5 cm zbudowana jest z 4 cm warstwy pianki lateksoidalnej LXI posiadającej dużą elastyczność punktową, dzięki której idealnie dopasowuje się do budowy anatomicznej użytkownika, stanowiąc optymalną podporę dla kręgosłupa. Nie gromadzi roztoczy, jest polecana dla alergików. Lustro z obu stron pokrywa pikowana tkanina Tencel, delikatna, komfortowa dla skóry, doskonale absorbująca wilgoć. Posiada wygodny zamek rozdzielczy. W celu utrzymania higieny, zaleca się pranie w temperaturze do 60 st. C. Bok przekładki wraz z 10 cm zakładką występuje w tkaninie tapicerskiej do wyboru z sześciu grup materiałowych.



Orchila WIN TH1

Przekładka o wysokości ok. 5 cm zbudowana jest z 4 cm warstwy produkowanego na bazie naturalnego mlecza kauczukowego miękkiego lateksu Talalay Natural, którego otwartokomórkowa struktura powoduje doskonałą wentylację i cyrkulację powietrza. Zapewnia komfort i optymalne podparcie dla kręgosłupa spoczywającego w dowolnej pozycji. Lustro z obu stron pokrywa pikowana tkanina Tencel, delikatna, komfortowa dla skóry, doskonale absorbująca wilgoć. Posiada wygodny zamek rozdzielczy. W celu utrzymania higieny, zaleca się pranie w temperaturze do 60 st. C. Bok przekładki wraz z 10 cm zakładką występuje w tkaninie tapicerskiej do wyboru z sześciu grup materiałowych.



Orchila WIN TH2

Przekładka o wysokości ok. 5 cm zbudowana jest z 4 cm warstwy produkowanego na bazie naturalnego mlecza kauczukowego średnio miękkiego lateksu Talalay Natural, którego otwartokomórkowa struktura powoduje doskonałą wentylację i cyrkulację powietrza. Zapewnia komfort i optymalne podparcie dla kręgosłupa spoczywającego w dowolnej pozycji. Lustro z obu stron pokrywa pikowana tkanina Tencel, delikatna, komfortowa dla skóry, doskonale absorbująca wilgoć. Posiada wygodny zamek rozdzielczy. W celu utrzymania higieny, zaleca się pranie w temperaturze do 60 st. C. Bok przekładki wraz z 10 cm zakładką występuje w tkaninie tapicerskiej do wyboru z sześciu grup materiałowych.



Orchila WIN TH3

Przekładka o wysokości ok. 5 cm zbudowana jest z 4 cm warstwy produkowanego na bazie naturalnego mlecza kauczukowego średnio twardego lateksu Talalay Natural, którego otwartokomórkowa struktura powoduje doskonałą wentylację i cyrkulację powietrza. Zapewnia komfort i optymalne podparcie dla kręgosłupa spoczywającego w dowolnej pozycji. Lustro z obu stron pokrywa pikowana tkanina Tencel, delikatna, komfortowa dla skóry, doskonale absorbująca wilgoć. Posiada wygodny zamek rozdzielczy. W celu utrzymania higieny, zaleca się pranie w temperaturze do 60 st. C. Bok przekładki wraz z 10 cm zakładką występuje w tkaninie tapicerskiej do wyboru z sześciu grup materiałowych.



Orchila WIN TH4

Przekładka o wysokości ok. 5 cm zbudowana jest z 4 cm warstwy twardego lateksu Talalay produkowanego na bazie naturalnego mlecza kauczukowego oraz lateksu syntetycznego. Otwartokomórkowa struktura lateksu sprzyja wentylacji i cyrkulacji powietrza. Zapewnia komfort i optymalne podparcie dla kręgosłupa spoczywającego w dowolnej pozycji. Lustro z obu stron pokrywa pikowana tkanina Tencel, delikatna, komfortowa dla skóry, doskonale absorbująca wilgoć. Posiada wygodny zamek rozdzielczy. W celu utrzymania higieny, zaleca się pranie w temperaturze do 60 st. C. Bok przekładki wraz z 10 cm zakładką występuje w tkaninie tapicerskiej do wyboru z sześciu grup materiałowych.



Orchila WIN V

Przekładka o wysokości ok. 5 cm zbudowana jest z 4 cm warstwy plastycznej pianki termoelastycznej, która pod wpływem temperatury ciała idealnie dopasowuje się do kształtu kręgosłupa pozwalając na jego ergonomiczne ułożenie. Lustro z obu stron pokrywa pikowana tkanina Tencel, delikatna, komfortowa dla skóry, doskonale absorbująca wilgoć. Posiada wygodny zamek rozdzielczy. W celu utrzymania higieny, zaleca się pranie w temperaturze do 60 st. C. Bok przekładki wraz z 10 cm zakładką występuje w tkaninie tapicerskiej do wyboru z sześciu grup materiałowych.



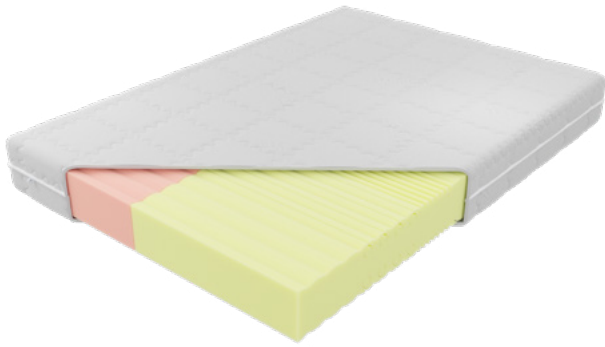
MATERACE DLA NIEGO I DLA NIEJ

„Moje życie jest w moich rękach. Dziś, swoimi wyborami zapisuję swoją przyszłość.”

Barbara Baraldi

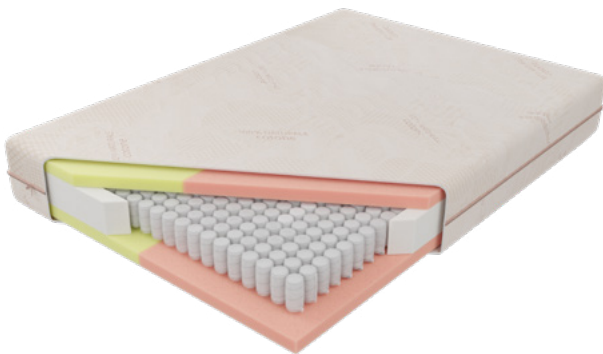


Adam i Ewa Elastik



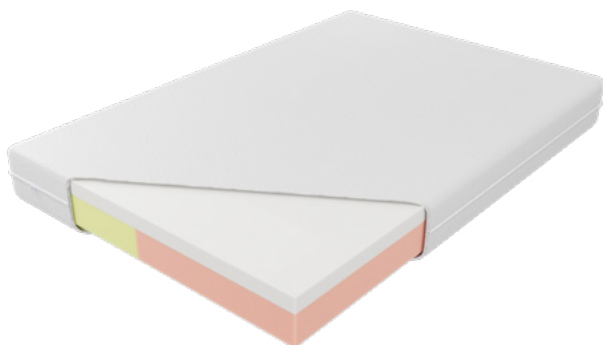
Materac stworzony do spania we dwoje, polecany parom o znacznych dysproporcjach wagowych i niejednakowych upodobaniach w kwestii twardości podłoża. Wkład tego materaca stanowią 18 cm warstwa profilowanych pianek wysokoelastycznych Komfort Soft i Komfort Hard. Dla pań dedykowana jest wysokoelastyczna, miękka pianka Soft, idealnie dopasowująca się do kształtu leżącego ciała. Panom zaleca się wysokoelastyczną, twardszą piankę Hard, optymalnie podpierającą kręgosłup. Materac posiada siedem stref twardości pozwalających utrzymać poszczególne części ciała w odpowiednim położeniu. Zachowanie wysokiego poziomu higieny ułatwia zamek błyskawiczny umożliwiający zdjęcie pokrowca. Produkt dostępny od rozmiaru 140x200, w mniejszych rozmiarach występuje w wersjach Ewa Elastik lub Adam Elastik.

Adam i Ewa Kieszonkowy



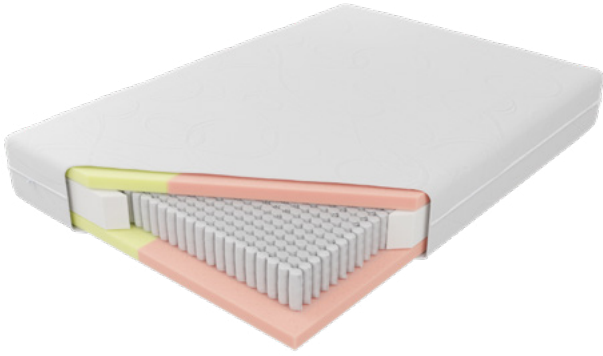
Materac stworzony do spania we dwoje, polecany parom o znacznych dysproporcjach wagowych i niejednakowych upodobaniach w kwestii twardości podłoża. Materac o wysokości ok. 24 cm, zbudowany ze sprężyny Punktoflex z wysokogatunkowego drutu, umieszczonych w pojedynczych kiesionkach o średnicy 58 mm. Takie rozwiązanie poprawia elastyczność i zwiększa punktowe podparcie ciała. Sprężyna obłożona jest 5 cm warstwą profilowanych pianek wysokoelastycznych Komfort Soft i Komfort Hard. Dla pań dedykowana jest wysokoelastyczna, miękka pianka Soft, idealnie dopasowująca się do kształtu leżącej osoby. Panom zaleca się wysokoelastyczną, twardszą piankę Hard, optymalnie podpierającą kręgosłup. Obustronnie zastosowania siatka tapicerska wzmacnia konstrukcję materaca i zwiększa jego wentylację. Utrzymanie wysokiego poziomu higieny ułatwia zamek błyskawiczny umożliwiający zdjęcie pokrowca. Produkt dostępny od rozmiaru 140x200, w mniejszych rozmiarach występuje w wersjach Ewa Kieszonkowy lub Adam Kieszonkowy.

Adam i Ewa LXI



Materac stworzony do spania we dwoje, polecany parom o znacznych dysproporcjach wagowych i niejednakowych upodobaniach w kwestii twardości podłoża. Wkład tego materaca stanowią 12 cm warstwy pianek wysokoelastycznych Komfort Soft i Komfort Hard oraz 6 cm warstwa komfortowej, pianki lateksoidalnej o właściwościach antybakteryjnych i antyroztoczowych. Dla pań dedykowana jest wysokoelastyczna, miękka pianka Soft, idealnie dopasowująca się do kształtu leżącego ciała. Panom zaleca się wysokoelastyczną, twardszą piankę Hard, optymalnie podpierającą kręgosłup. Zachowanie wysokiego poziomu higieny ułatwia zamek błyskawiczny umożliwiający zdjęcie pokrowca. Produkt dostępny od rozmiaru 140x200, w mniejszych rozmiarach występuje w wersjach Ewa LXI lub Adam LXI.

Adam i Ewa Multi



Materac stworzony do spania we dwoje, polecany parom o znacznych dysproporcjach wagowych i niejednakowych upodobaniach w kwestii twardości podłoża. Materac o wysokości ok. 25 cm, zbudowany ze sprężyn 1000S z wysokogatunkowego drutu, umieszczonych w pojedynczych kieszonkach o średnicy 39 mm. Takie rozwiązanie poprawia elastyczność i zwiększa punktowe podparcie śpiącego. Istnieje możliwość wyboru sprężyn jedno- lub siedmio-polowych. Materac siedmiopolowy posiada siedem stref twardości utrzymujących poszczególne części ciała. Sprężyna obłożona jest 5 cm warstwą profilowanych pianek wysokoelastycznych Komfort Soft i Komfort Hard. Dla pań dedykowana jest wysokoelastyczna, miękka pianka Soft, idealnie dopasowująca się do kształtu leżącej osoby. Panom zaleca się wysokoelastyczną, twardszą piankę Hard, optymalnie podpierającą kręgosłup. Obustronnie zastosowania siatka tapicerska wzmacnia konstrukcję materaca i zwiększa jego wentylację. Utrzymanie wysokiego poziomu higieny ułatwia zamek błyskawiczny umożliwiający zdjęcie pokrowca. Produkt dostępny od rozmiaru 140x200, w mniejszych rozmiarach występuje w wersjach Ewa Multi lub Adam Multi.



Dwuosobowe materace stanowią idealny kompromis dla par, które pomimo różnic wagi, wzrostu, przyjętych pozycji ciała, preferowanych poziomów twardości podłoża, pragną komfortowego snu i zdrowego wypoczynku. Materace charakteryzuje różnica w twardości po obu bokach, pozwalająca na optymalne ułożenie osób o odmiennych potrzebach i gustach. Są doskonałą alternatywą dla stosowanych dotąd rozwiązań polegających na umieszczeniu w ramieniu łóżka dwóch oddzielnych materacy, uniemożliwiających wygodne leżenie pośrodku. Jeden materac jest pomostem porozumienia między jej delikatnością i jego siłą.

MATERACE DLA DZIECKA

„Marzenia są dzisiejszymi odpowiedziami na jutrzejsze pytania.”

Edgar Cayce



Amelka



Materac o wysokości ok. 7 cm składa się ze sklejki otoczonej obustronnie przekładką AIR, zbudowaną z włókna PES i powlekanych włókien PCV. Zadaniem elastycznej wkładki jest natychmiastowe odparowanie wilgoci i wysoka przepuszczalność powietrza. Produkt wykazuje wysokie właściwości antyalergiczne. Utrzymaniu higieny sprzyja także zamek błyskawiczny, dzięki któremu można zdjąć i wyprać pokrowiec. Specjalna konstrukcja materaca uniemożliwia zwicnięcie delikatnej stopy dziecka stojącego przy krawędzi łóżka.

Baby Talalay Natural

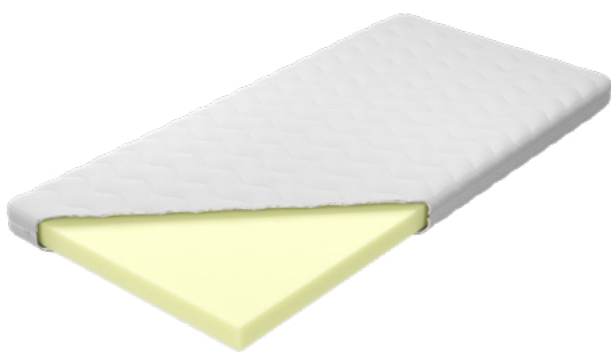


Stworzony z myślą o potrzebach dzieci materac, o wysokości ok. 8 cm, zbudowany jest ze 100 proc. naturalnego lateksu Talalay. Lateks Talalay Natural powstaje na bazie naturalnego mleczka kauczukowego, a jego otwartokomórkowa struktura przyczynia się do doskonałej wentylacji i cyrkulacji powietrza. Zapewnia komfort i optymalne podparcie dla kręgosłupa spoczywającego w dowolnej pozycji. Utrzymanie materaca w czystości ułatwia zamek błyskawiczny umożliwiający zdjęcie i wypranie pokrowca.

Junior 10



Dedykowany dzieciom materac o wysokości ok. 12 cm (w zależności od pokrowca) zbudowany jest z 10 cm wysokoelastycznej pianki Kaltschaum, cechującej się zwiększoną sprężystością, dającej możliwość optymalnej ergonomii i podparcia ciała dziecka. Utrzymanie wysokiego poziomu czystości zapewnia zamek błyskawiczny pozwalający zdjęcie i wypranie pokrowca.



Laura Max

Dedykowany dzieciom materac o wysokości ok. 7 cm zbudowany jest ze sprężystej, wysokoelastycznej pianki Kaltschaum, która pod wpływem ciężaru ciała dopasowuje się do jego kształtu. Zapewnia optymalne podparcie dla kręgosłupa. Utrzymanie wysokiego poziomu czystości zapewnia zamek błyskawiczny pozwalający zdjęcie i wypranie pokrowca.



Laura Super

Przeznaczony dla dzieci materac o wysokości ok. 9 cm wypełniony jest sprężystą, wysokoelastyczną pianką Kaltschaum, która pod wpływem ciężaru ciała dopasowuje się do jego kształtu. Zapewnia optymalne podparcie dla kręgosłupa. Materac posiada zamek błyskawiczny umożliwiający utrzymanie pokrowca w czystości.

CERTYFIKATY:



Lateks Talalay - Certyfikat
Eko-Tex standard 100 - I klasa
produktów spełnia wymagania
humanoekologiczne wyrobów
dla dzieci



Pianka Kaltschaum - Certyfikat
Oeko-Tex standard 100 - I klasa
produktów spełnia wymagania
humanoekologiczne wyrobów
dla dzieci



MATERACE REGENERACYJNE

„Wypoczynek to nie jest bezczynność. Wypoczynek to praca nad regeneracją sił”.

Dale Carnegie



materac regeneracyjny

Czwarty Etap

H1, H2, H3, Embrace, Blue



wybór konsumentów



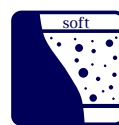
Gęstość lateksu
Talalay Natural dla:
H1 wynosi ok 57 kg / m³



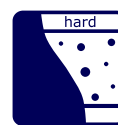
Gęstość pianki
wysokoelastycznej
ok 50 kg / m³



lateks talalay



pianka soft



pianka hard

Dedykowany sportowcom i osobom prowadzącym aktywny tryb życia, sprężysty, komfortowy materac wspomagający naturalny proces regeneracji sił po intensywnym wysiłku. Materac o wysokości ok. 21 cm (w zależności od pokrowca) wykonany jest z 4 cm warstwy produkowanego na bazie naturalnego mleczka kauczukowego lateksu Talalay Natural. Jego otwartokomórkowa struktura przyczynia się do doskonałej wentylacji i cyrkulacji powietrza. Zapewnia komfort i optymalne podparcie głowy, szyi i ramion. Lateks połączony został z pianką wysokoplastyczną o dwóch twardościach. 10 cm warstwa miękkiej pianki Komfort Soft oraz 5 cm bardziej twardej Komfort Hard. Idealnie dopasowuje się do kształtu kręgosłupa pozwalając na jego ergonomiczne ułożenie i jest odporny na odkształcenia. Utrzymanie wysokiego poziomu czystości zapewnia zamek błyskawiczny umożliwiający zdjęcie pokrowca. Lateks jest zgodny z wytycznymi Cradle to Cradle™ - posiada najwyższy złoty stopień. Jakość użytych tekstyliów mających kontakt ze skórą potwierdza Certyfikat Oeko-Tex.

Czwarty Zakres

Materac dedykowany sportowcom i osobom prowadzącym aktywny tryb życia, komfortowy, wspomagający naturalny proces regeneracji sił po intensywnym wysiłku. Materac o wysokości ok. 21 cm (w zależności od pokrowca), złożony z 14 cm warstwy lateksu Talalay, produkowanego na bazie naturalnego mlecza kauczukowego i lateksu syntetycznego, o otwartokomórkowej strukturze sprzyjającej wentylacji i cyrkulacji powietrza, zapewniającego odpowiednie podparcie ciała oraz 5 cm pianki wysokoelastycznej Komfort Hard optymalnie podpierającej kręgosłup. Ze względu na wysoką twardość, rekomendowany jest dla osób o dużej wadze. Materac posiada dodatkowy pokrowiec wewnętrzny, zapewniający większą ochronę wkładu. Zastosowanie zamka błyskawicznego, który umożliwia zdjęcie i wypranie pokrowca zewnętrznego, znacząco ułatwia utrzymanie go w czystości.



Gęstość lateksu Talalay
ok 86 kg / m³



Gęstość pianki
wysokoelastycznej
ok 50 kg / m³



Czwarte Ogniwo

Dedykowany sportowcom i osobom prowadzącym aktywny tryb życia, komfortowy materac wspomagający naturalny proces regeneracji sił po intensywnym wysiłku. Materac o wysokości ok. 20 cm (w zależności od pokrowca) wykonany jest z pianki lateksoidalnej posiadającej dużą elastyczność punktową, dzięki której idealnie dopasowuje się do budowy anatomicznej użytkownika, stanowiąc optymalną podporę dla kręgosłupa. Odczucia związane z użytkowaniem tego produktu porównać można do doznań towarzyszących wypoczynkowi na materacu wodnym. Nie gromadzi roztoczy, jest polecany dla alergików. Utrzymaniu higieny służy zamek błyskawiczny, umożliwiający zdjęcie i wypranie pokrowca.



Gęstość pianki LXI
ok 80 kg / m³



pokrowiec

Czwarty Element (H2 lub H3)

Materac o wysokości ok. 30 cm (w zależności od pokrowca) zbudowany ze sprężyn Punktoflex z wysokogatunkowego drutu, umieszczonych w pojedynczych kieszonkach o średnicy 4 mm. Ilość użytych sprężyn znacząco poprawia elastyczność i zwiększa punktowe podparcie ciała. Zastosowane 18 cm sprężyny wpływają na wyjątkową wysokość i podnoszą przewiewność materaca. Z jednej jego strony znajduje się 5 cm warstwa antybakteryjnej i antyroztoczowej pianki lateksoidalnej o dużej elastyczności punktovej, zapewniającej idealne dopasowanie produktu do budowy anatomicznej użytkownika, a tym samym doskonałą podporę dla kręgosłupa. Z drugiej strony użyta została 5 cm wysokoelastyczna pianka Komfort Hard, cechująca się zwiększoną gęstością i twardością, zapewniająca optymalne podparcie kręgosłupa. Istnieje możliwość wyboru twardości materaca, klient decyduje o twardości sprężyn - H2 lub H3. Obustronnie zastosowana siatka tapicerska wzmacnia konstrukcję materaca i wspomaga jego wentylację. Utrzymanie pokrowca w czystości ułatwia zastosowanie w nim zamka błyskawicznego, który umożliwia zdjęcie z materaca i wypranie.



Gęstość pianki
lateksoidalnej
ok 80 kg / m³



H2 do 80kg,
H3 powyżej 80kg



Gęstość pianki
wysokoelastycznej
ok 50 kg / m³



Talalay

Tworząc nasz piękny świat, Matka Natura zadbała o bogactwo środowiska naturalnego i zaferowała nam nieprzebrane dobrodziejstwa przyrody. Znana to prawda, że żyjąc w symbiozie z naturą i czerpiąc z jej zasobności, na długie lata zachowujemy zdrowie i witalność.

Szanując przyrodę i ucząc się racjonalnego korzystania z jej darów obraliśmy jako misję dostarczenie wszystkim klientom tego, co niezbędne, by móc zdrowo wypocząć. Dlatego produkujemy najwyższej jakości materace z naturalnego lateksu, zapewniając w ten sposób warunki optymalne dla snu. Wkład lateksowy Talalay powstał jako efekt doświadczeń zebranych w ponad pięćdziesięcioletniej historii produkcji lateksu. Nasza pasja w połączeniu z unikalną metodą Talalay pozwoliły stworzyć wewnątrz doskonałego, naturalnego materaca lateksowego Talalay.

Lateks jest materiałem pochodzenia naturalnego, stanowiącym doskonały komponent do produkcji materacy. W Europie jest używany i doceniany od dziesięcioleci. Vita Talalay to najdłużej istniejąca marka pianki lateksowej Talalay, wprowadzonej do masowej produkcji w 1961 r. Twórcą jej był Joseph Talalay.



RODZAJE LATEKSU TALALAY



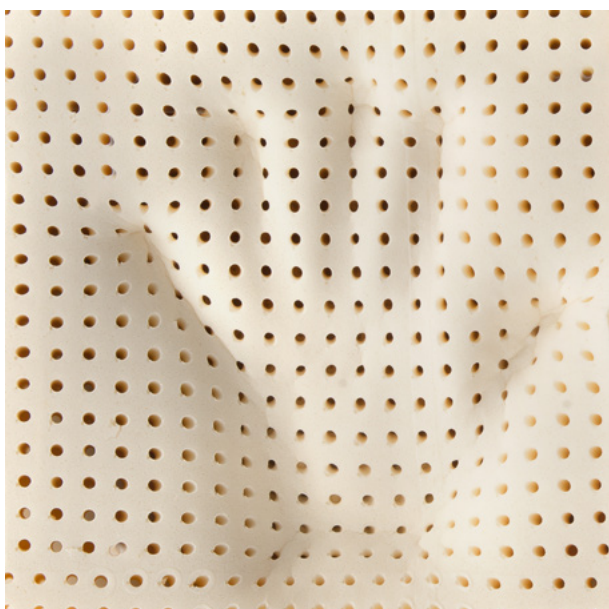
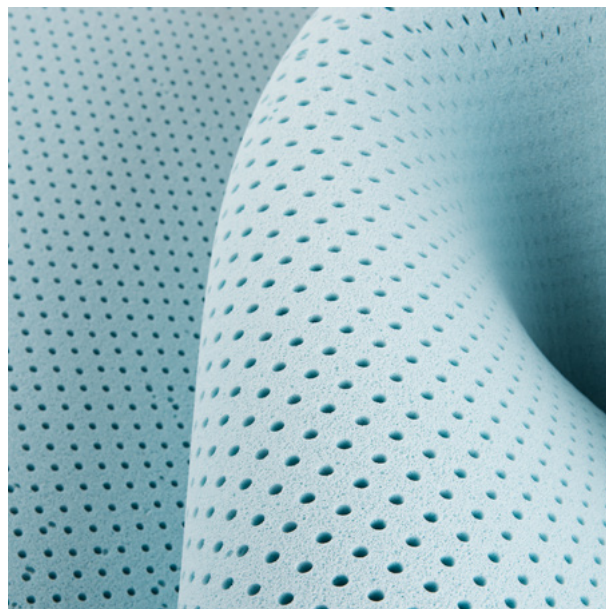
Talalay **Natural**

Nasi eksperci, poszukujący idealnych rozwiązań w dziedzinie snu i wypoczynku, odkryli niezwykle właściwości naturalnego lateksu i zastosowali go w najlepszych produktach M&K foam. Natural Talalay produkowany jest na bazie naturalnego mleczka kauczukowego, które pozyskiwane jest z drzewa hevea brasiliensis. Lateks ten pozbawiony jest niepożądanego zapachu i sztucznych wypełniaczy, nie zawiera petrochemikaliów znanych z negatywnego wpływu na jakość snu i zdrowie. Dzięki nowoczesnej technologii produkcji, lateks ten charakteryzuje się jednolitą, zwartą strukturą, zapewniającą optymalną cyrkulację powietrza.

Dlatego, jeśli zależy Ci na materacu, który składa się wyłącznie z naturalnego lateksu i nie zawiera sztucznych domieszek, to Natural Talalay będzie wyborem idealnym. Produkt ten został uznany przez specjalistów za najzdrowszy i najbardziej komfortowy materiał, przyjazny środowisku.

Talalay **Intuition Blue**

Talalay Intuition to nowatorski produkt Talalay powstały z połączenia zależnych od siebie czynników: wieloletniego doświadczenia i wiedzy popartej licznymi badaniami. Analizy i testy wsparły powstanie materaca, który łączy w sobie najwyższą jakość z technologią magazynowania energii cieplnej. Intuition nazywamy najinteligentniejszym produktem Talalay, ponieważ znacząco przyczynia się do poprawy jakości snu. Uzyskana równowaga cieplna w połączeniu z właściwościami Talalay sprawia, że po dobrze przespanej nocy czujemy się wypoczęci. A satysfakcjonujący poranek jest nadzieją na udany dzień.



Talalay **Embrace**

Talalay Embrace posiada doskonałą elastyczność lateksu, unikalną strukturę o otwartych komórkach, a tym samym zapewnia wentylację, miękkość i trwałość.

Embrace łączy zalety Talalay z właściwościami visco-elastycznej pianki. Oznacza to, że materac Talalay delikatnie podąża za kształtem ciała i oferuje wyjątkowe właściwości regulujące temperaturę. Reaguje na nacisk i ciepło, delikatnie amortyzując ciało. Kładąc się na materacu Embrace mamy poczucie przyjemnego i delikatnego zapadania się. Odczucia towarzyszące wypoczynkowi na tym materacu możemy porównać do tej czarownej chwili, kiedy na pograniczu snu i jawy odnajdujemy wytchnienie od całodziennych aktywności i unosimy się na skrzydłach rozmarzenia.

MATERACE TALALAY

„Zdrowie rośnie tam, gdzie panuje pokój i kwitnie natura”

Mitchell Gaynor, M.D.



Medivis Talalay Blue (H2, H3 lub H4)

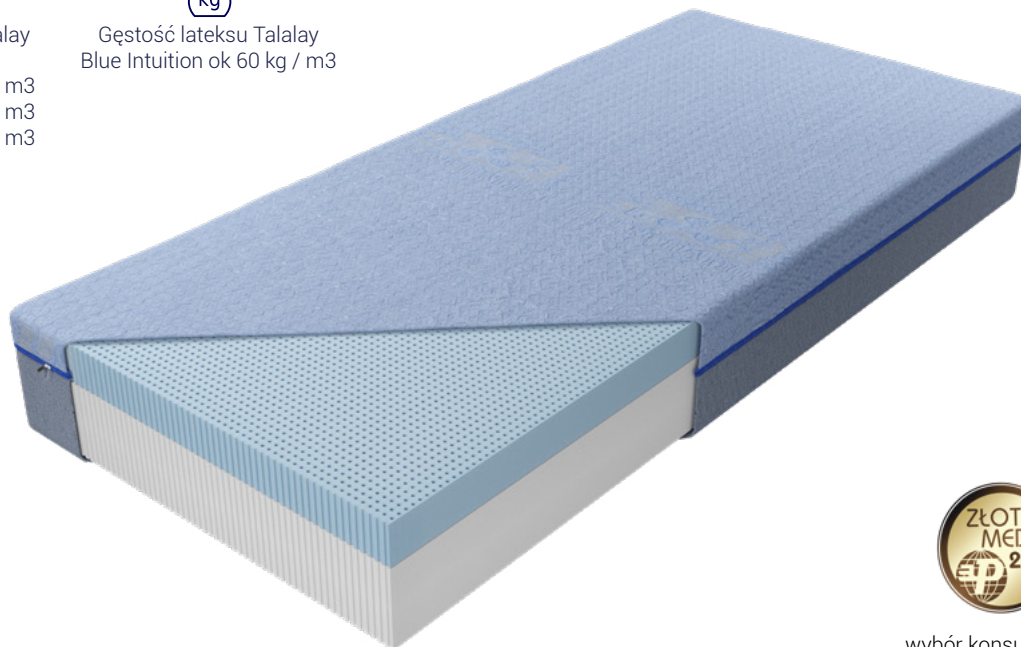
Materac o wysokości ok. 22 cm (w zależności od pokrowca) posiada wkład złożony z 2 warstw lateksu. Pierwsza warstwa składa się z 7,5 cm warstwy lateksu Talalay Blue Intuition, posiadającego umiejętność utrzymania równowagi cieplnej. Odpowiednio oddaje lub pobiera energię w zależności od wahań temperatury, eliminując problem z potliwością. Otwartokomórkowa struktura podnosi poziom cyrkulacji powietrza, zapewnia optymalne podparcie i komfort. Z kolei 14 cm warstwa naturalnego lateksu Talalay Natural, którego otwartokomórkowa struktura przyczynia się do doskonałej wentylacji i cyrkulacji powietrza, zapewnia komfort i optymalne podparcie śpiącego. Materac posiada dodatkowy pokrowiec wewnętrzny, zapewniający większą ochronę wkładu. Zastosowanie zamka błyskawicznego, który umożliwia zdjęcie i wypranie pokrowca zewnętrznego, znacząco ułatwia utrzymanie go w czystości.



Gęstość lateksu Talalay Natural dla:
H2 wynosi ok 80 kg / m³
H3 wynosi ok 93 kg / m³
H4 wynosi ok 86 kg / m³



Gęstość lateksu Talalay Blue Intuition ok 60 kg / m³



wybór konsumentów

Medivis Talalay Embrace (H2, H3 lub H4)

Materac o wysokości ok. 22 cm (w zależności od pokrowca) posiada wkład złożony z 2 warstw lateksu. Pierwsza warstwa składa się z 7 cm warstwy niezwykle elastycznego lateksu Talalay Embrace, łączącego zalety lateksu Talalay i pianki termoelastycznej. Posiada właściwości regulujące temperaturę, idealnie dopasowuje się i amortyzuje ciało w spoczynku. Wysoka cyrkulacja powietrza wynika z otwartokomórkowej struktury. Z kolei 14 cm warstwa lateksu Talalay Natural, którego budowa przyczynia się do doskonałej wentylacji, zapewnia komfort i optymalne podparcie śpiącego. Materac posiada dodatkowy pokrowiec wewnętrzny, zapewniający większą ochronę wkładu. Zastosowanie zamka błyskawicznego, który umożliwia zdjęcie i wypranie pokrowca zewnętrznego, znacząco ułatwia utrzymanie go w czystości.



Gęstość lateksu Talalay Natural dla:
H2 wynosi ok 80 kg / m³
H3 wynosi ok 93 kg / m³
H4 wynosi ok 86 kg / m³



Gęstość lateksu Talalay Embrace ok 56 kg / m³



Sueno Talalay Natural (H1, H2 lub H3)

Materac o wysokości ok. 14 cm dla H1 i 16 cm dla H2 i H3 (w zależności od pokrowca) wykonany jest z 12 cm dla H1 a 14 cm warstwy dla H2 i H3 100% naturalnego lateksu Talalay Natural, którego otwartokomórkowa struktura przyczynia się do doskonałej wentylacji. Zapewnia wysoki komfort i optymalne podparcie ciała podczas snu. Materac posiada dodatkowy pokrowiec wewnętrzny, zapewniający większą ochronę wkładu. Zastosowanie zamka błyskawicznego, który umożliwia zdjęcie i wypranie pokrowca zewnętrznego, znacząco ułatwia utrzymanie go w czystości.



Gęstość lateksu Talalay

Natural dla:

H1 ok 57 kg / m³

H2 ok 80 kg / m³

H3 ok 93 kg / m³



Sueno Vital (H1, H2 lub H3)

Materac o wysokości ok. 19 cm dla H1 i 21 cm dla H2 i H3 (w zależności od pokrowca) złożony jest ze 100% naturalnego lateksu. Rdzeń materaca stanowi 12 cm dla H1 i 14 cm dla H2 i H3 wkład lateksu naturalnego Talalay, wycinany konturowo, obłożony obustronnie płatami lateksu naturalnego ciętego w fale. Posiada siedem stref twardości utrzymujących poszczególne części ciała. Zastosowana struktura przyczynia się do doskonałej wentylacji, zapewnia komfort i optymalne podparcie. Materac posiada dodatkowy pokrowiec wewnętrzny, zapewniający większą ochronę wkładu. Zastosowanie zamka błyskawicznego, który umożliwia zdjęcie i wypranie pokrowca zewnętrznego, znacząco ułatwia utrzymanie go w czystości.



Gęstość lateksu Talalay

Natural dla:

H1 ok 57 kg / m³

H2 ok 80 kg / m³

H3 ok 93 kg / m³



Ewelina Talalay Natural (H2 lub H3)

Materac o wysokości ok. 23 cm (w zależności od pokrowca) zbudowany jest z 14 cm warstwy wysokoelastycznej pianki Komfort Soft, cechującej się zwiększoną sprężystością, dającej możliwość optymalnej ergonomii i podparcia ciała, połączonej z obustronnie zastosowaną warstwą profilowanego w fale naturalnego lateksu Talalay Natural H2 lub H3, produkowanego na bazie naturalnego mlecza kauczukowego. Jego otwartokomórkowa struktura przyczynia się do doskonałej wentylacji i cyrkulacji powietrza. Utrzymanie wysokiego poziomu czystości zapewnia zamek błyskawiczny pozwalający na zdjęcie pokrowca.



Gęstość lateksu dla:
H2 wynosi ok 80 kg / m³
H3 wynosi ok 93 kg / m³



Gęstość pianki
wysokoelastycznej ok 50
kg / m³



Bahrain Talalay Blue

Materac o wysokości ok. 18cm (w zależności od pokrowca) zbudowany jest z 12 cm wysokoelastycznej pianki Kaltschaum cechującej się zwiększoną sprężystością, dającej możliwość optymalnej ergonomii i podparcia ciała oraz z lateksu Talalay Blue Intuition, który posiada właściwości utrzymania równowagi cieplnej. Odpowiednio oddaje lub pobiera energię w zależności od wahań temperatury, eliminując problem z potliwością. Otwartokomórkowa struktura podnosi poziom cyrkulacji powietrza. Zapewnia optymalne podparcie i komfort. Istnieje możliwość wyboru poziomu twardości materaca. Utrzymanie wysokiego poziomu czystości zapewnia zamek błyskawiczny umożliwiający zdjęcie pokrowca.



Gęstość lateksu Talalay
Blue Intuition ok 60 kg / m³



Gęstość pianki
wysokoelastycznej ok 40
kg / m³



Czar Nocy Talalay Natural (H2 lub H3)

Materac o wysokości ok. 21 cm (w zależności od pokrowca) zbudowany ze sprężyn 2000S z wysokogatunkowego drutu, umieszczonych w pojedynczych kieszonkach o średnicy 25 mm. Ilość użytych sprężyn znacząco poprawia elastyczność i zwiększa punktowe podparcie ciała. Po obu stronach użyta została 3,5 cm warstwa naturalnego lateksu Talalay, produkowanego na bazie naturalnego mleczka kauczukowego, o otwartokomórkowej strukturze sprzyjającej doskonałej wentylacji i cyrkulacji powietrza. Zapewnia optymalne podparcie wpływające na komfort wypoczynku. Obustronnie zastosowana siatka tapicerska wzmacnia konstrukcję materaca i wspomaga jego wentylację. Utrzymanie pokrowca w czystości ułatwia zastosowanie w nim zamka błyskawicznego, który umożliwia zdjęcie z materaca i wypranie.



Gęstość lateksu dla:
H2 wynosi ok 80 kg / m³
H3 wynosi ok 93 kg / m³



Sprężyna z wysokogatunkowego drutu umieszczonego w pojedynczej kieszeni.



Czar Nocy Talalay Embrace

Materac o wysokości ok. 21 cm (w zależności od pokrowca) zbudowany ze sprężyn 2000S z wysokogatunkowego drutu, umieszczonych w pojedynczych kieszonkach o średnicy 25 mm. Ilość użytych sprężyn znacząco poprawia elastyczność i zwiększa punktowe podparcie ciała. Z jednej strony materaca użyta została 3,5 cm warstwa niezwykle elastycznego lateksu Talalay Embrace łączącego zalety Talalay i pianki termoelastycznej. Doskonale podpira ciało w spoczynku, idealnie dopasowując się do budowy anatomicznej użytkownika, a jego otwartokomórkowa struktura podnosi poziom cyrkulacji powietrza w materacu. Z drugiej strony znajduje się 3,5 cm warstwa lateksu Talalay, produkowanego na bazie naturalnego mleczka kauczukowego i lateksu syntetycznego, o otwartokomórkowej strukturze, zapewniającego wentylację i cyrkulację powietrza, dającego optymalne podparcie, wpływającego na komfort i wypoczynek. Obustronnie zastosowana siatka tapicerska wzmacnia konstrukcję materaca i wspomaga jego wentylację. Utrzymanie pokrowca w czystości ułatwia zastosowanie w nim zamka błyskawicznego, który umożliwia zdjęcie z materaca i wypranie.



Gęstość lateksu Talalay Embrace ok 56 kg / m³



Sprężyna z wysokogatunkowego drutu umieszczonego w pojedynczej kieszeni



Gęstość lateksu Talalay ok 80 kg / m³



Czar Nocy Talalay Blue x7

Materac o wysokości ok. 28 cm (w zależności od pokrowca) zbudowany ze sprężyn 2000S z wysokogatunkowego drutu, umieszczonych w pojedynczych kieszonkach o średnicy 25 mm. Ilość użytych sprężyn znacząco poprawia elastyczność i zwiększa punktowe podparcie ciała. Z jednej strony materaca użyta została 7 cm warstwa lateksu Talalay Blue Intuition, posiadającego właściwość utrzymania równowagi cieplnej. Odpowiednio oddaje lub pobiera energię w zależności od wahań temperatury, eliminując problem z potliwością. Otwartokomórkowa struktura podnosi poziom cyrkulacji powietrza. Zapewnia optymalne podparcie i komfort. Z drugiej strony znajduje się 7 cm warstwa lateksu Talalay, produkowanego na bazie naturalnego mlecza kauczukowego i lateksu syntetycznego, o otwartokomórkowej strukturze, zapewniającego wentylację i cyrkulację powietrza w materacu, dającego optymalne podparcie, wpływającego na komfort i wypoczynek. Obustronnie zastosowana siatka tapicerska wzmacnia konstrukcję materaca i wspomaga jego wentylację. Utrzymanie pokrowca w czystości ułatwia zastosowanie w nim zamka błyskawicznego, który umożliwia zdjęcie z materaca i wypranie.



Gęstość lateksu Talalay Blue Intuition ok 60 kg / m³



Sprężyna z wysokogatunkowego drutu umieszczonego w pojedynczej kieszeni.



Gęstość lateksu Talalay ok 86 kg / m³



Venus Talalay Natural (H2, H3 lub H4)

Materac o wysokości ok. 22 cm (w zależności od pokrowca) zbudowany ze sprężyn 1000S z wysokogatunkowego drutu, umieszczonych w pojedynczych kieszonkach o średnicy 39 mm. Takie rozwiązanie poprawia elastyczność i zwiększa punktowe podparcie ciała. Istnieje możliwość wyboru sprężyn jedno lub siedmiopolowych. Materac siedmiopolowy posiada siedem stref twardości utrzymujących poszczególne części ciała. Obustronnie zastosowana została 3,5 cm warstwa lateksu Talalay Natural produkowanego na bazie naturalnego mlecza kauczukowego. Jego otwartokomórkowa struktura przyczynia się do wysokiego stopnia cyrkulacji powietrza i doskonałej wentylacji materaca. Zapewnia komfort i optymalne podparcie głowy, szyi i ramion. Obustronnie zastosowana siatka tapicerska wzmacnia konstrukcję materaca i wspomaga jego wentylację. Wykorzystanie zamka błyskawicznego, który umożliwia zdjęcie i wypranie pokrowca, znacząco ułatwia utrzymanie go w czystości.



Gęstość lateksu dla:
H2 wynosi ok 80 kg / m³
H3 wynosi ok 93 kg / m³



Sprężyna kiesionkowa jest zbudowana z wysokogatunkowego drutu umieszczonego w pojedynczej, osobnej kieszeni.



Venus Talalay Embrace x7

Materac o wysokości ok. 29 cm (w zależności od pokrowca) zbudowany ze sprężyn 1000S z wysokogatunkowego drutu, umieszczonych w pojedynczych kieszonkach o średnicy 39 mm. Takie rozwiązanie poprawia elastyczność i zwiększa punktowe podparcie ciała. Istnieje możliwość wyboru sprężyn jedno lub siedmiopółowych. Materac siedmiopółowy posiada siedem stref twardości utrzymujących poszczególne części ciała w położeniu dopasowanym do budowy anatomicznej. Z jednej strony użyta została 7 cm warstwa naturalnego lateksu Talalay Embrace, łączącego zalety Talalay i pianki termoelastycznej, posiadającego właściwości regulujące temperaturę. Amortyzuje ciało w spoczynku, idealnie dopasowując się do budowy anatomicznej użytkownika a jego otwartokomórkowa struktura podnosi poziom cyrkulacji powietrza. Z drugiej strony znajduje się 7 cm warstwa lateksu Talalay, produkowanego na bazie naturalnego mlecza kauczukowego i lateksu syntetycznego, o otwartokomórkowej strukturze, zapewniającego wentylację i cyrkulację powietrza, dającego optymalne podparcie, wpływającego na komfort wypoczynku. Obustronnie zastosowana siatka tapicerska wzmacnia konstrukcję materaca i wspomaga jego wentylację. Wykorzystanie zamka błyskawicznego, który umożliwia zdjęcie i wypranie pokrowca, znacząco ułatwia utrzymanie go w czystości.



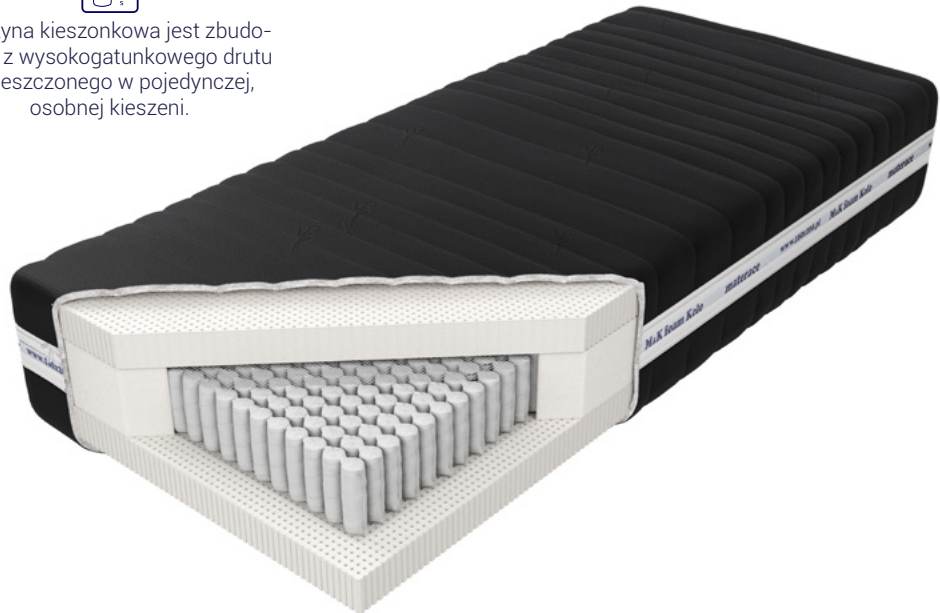
Gęstość lateksu Talalay
ok 86 kg / m³



Gęstość lateksu Talalay
Embrace ok 56 kg / m³



Sprężyna kieszonkowa jest zbudowana z wysokogatunkowego drutu umieszczonego w pojedynczej, osobnej kieszeni.



Venus Talalay Blue

Materac o wysokości ok. 21 cm (w zależności od pokrowca) zbudowany ze sprężyn 1000S z wysokogatunkowego drutu, umieszczonych w pojedynczych kieszonkach o średnicy 39 mm. Takie rozwiązanie poprawia elastyczność i zwiększa punktowe podparcie ciała. Istnieje możliwość wyboru sprężyn jedno lub siedmiopółowych. Materac siedmiopółowy posiada siedem stref twardości utrzymujących poszczególne części ciała. Z jednej strony materaca znajduje się 3,7 cm warstwa lateksu Talalay Blue Intuition, posiadającego właściwość utrzymania równowagi cieplnej. Odpowiednio oddaje lub pobiera energię w zależności od wahań temperatury, eliminując problem z potliwością. Otwartokomórkowa struktura zwiększa poziom cyrkulacji powietrza, zapewnia optymalne podparcie i komfort. Z drugiej strony użyta została 3,5 cm warstwa naturalnego lateksu Talalay, produkowanego na bazie naturalnego mlecza kauczukowego, o strukturze sprzyjającej wymianie powietrza oraz prawidłowemu ułożeniu kręgosłupa. Obustronnie zastosowana siatka tapicerska wzmacnia konstrukcję materaca i wspomaga jego wentylację. Wykorzystanie zamka błyskawicznego, który umożliwia zdjęcie i wypranie pokrowca, znacząco ułatwia utrzymanie go w czystości.



Gęstość lateksu Talalay Blue
Intuition ok 60 kg / m³



Gęstość lateksu Talalay
ok 86 kg / m³



Sprężyna z wysokogatunkowego drutu umieszczonego w pojedynczej kieszeni.



MATERACE LATEKSOWE & LXI

„Odpoczynek musi być leniwy”

Lidia Sadowa



Dual (H1/ H3)

Materac o wysokości ok. 18 cm (w zależności od pokrowca), złożony z 6 cm warstwy komfortowego, dopasowującego się do kształtu ciała lateksu H1 oraz 12 cm warstwy lateksu H3 zapewniającego optymalne podparcie kręgosłupa w trakcie snu i wypoczynku. Zastosowany materiał cechuje wysoka żywotność, a w codziennym użytkowaniu znakomicie sprawdzają się jego właściwości antygrzybicze, antyroztoczowe i antybakteryjne. Zastosowanie zamka błyskawicznego, który umożliwi zdjęcie i wypranie pokrowca, znacząco ułatwia utrzymanie go w czystości.



Gęstość lateksu
o twardości H1
ok 65 kg / m³



Gęstość lateksu
o twardości H3
ok 70 kg / m³



Ibiza (H2 lub H3)

Materac o wysokości ok. 17 cm (w zależności od pokrowca) złożony jest z 15 cm warstwy komfortowego, dopasowującego się do kształtu ciała lateksu H2 lub H3. Zastosowany materiał cechuje wysoka żywotność, a w codziennym użytkowaniu znakomicie sprawdzają się jego właściwości antygrzybicze, antyroztoczowe i antybakteryjne. Zastosowanie zamka błyskawicznego, który umożliwi zdjęcie i wypranie pokrowca, znacząco ułatwia utrzymanie go w czystości.



Gęstość lateksu o
twardości dla:
H2 wynosi ok 65 kg / m³
H3 wynosi ok 70 kg / m³



LXI Natural (H1, H2 LUB H3)

Materac o wysokości ok. 20 cm (w zależności od pokrowca) wykonany jest z 4 cm dla H1 a 3,5 cm dla H2 i H3 warstwy 100% naturalnego lateksu Talalay Natural, którego otwartokomórkowa struktura przyczynia się do doskonałej wentylacji i cyrkulacji powietrza oraz 14 cm dla H1 a 14,5 cm dla H2 i H3 pianki lateksoidalnej posiadającej dużą elastyczność punktową. Materac dopasowuje się do budowy anatomicznej użytkownika, zapewnia wysoki komfort i optymalne podparcie ciała podczas snu. Nie gromadzi roztoczy, jest polecany dla alergików. Posiada dodatkowy pokrowiec wewnętrzny, zapewniający większą ochronę wkładu. Zastosowanie zamka błyskawicznego, który umożliwia zdjęcie i wypranie pokrowca zewnętrznego, znacząco ułatwia utrzymanie go w czystości.



Gęstość lateksu
Talalay Natural dla:
H1 wynosi ok 57 kg / m³
H2 wynosi ok 80 kg / m³
H3 wynosi ok 93 kg / m³



Gęstość pianki LXI
ok 80 kg / m³



Sueno Minor LXI

Materac o wysokości ok. 16 cm (w zależności od pokrowca) zbudowany jest z 15 cm warstwy pianki lateksoidalnej posiadającej dużą elastyczność punktową, dzięki której idealnie dopasowuje się do budowy anatomicznej użytkownika, stanowiąc optymalną podporę dla kręgosłupa. Nie gromadzi roztoczy, jest polecana dla alergików. Utrzymanie wysokiego poziomu czystości zapewnia zamek błyskawiczny pozwalający zdjęcie i wypranie pokrowca.



Gęstość pianki LXI
ok 80 kg / m³



PIANKI

Pianka poliuretanowa

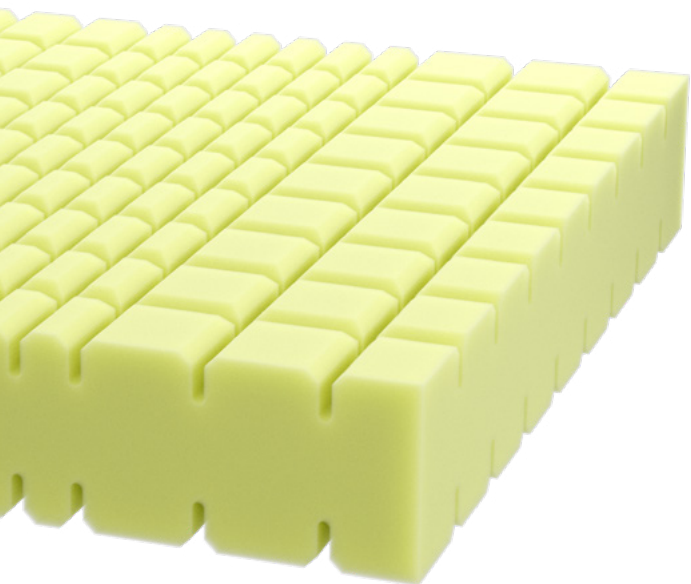
Jest to najpopularniejsza pianka, stosowana w przemyśle meblarskim od kilkudziesięciu lat. Produkowana jest w zakresie gęstości od 25 do 65 kg/m³. Doskonale sprawdza się w materacach sprężynowych. Jest wytrzymała, elastyczna i odporna na trwałe odkształcenia.

Kaltschaum

Pianka Kaltschaum to wysokoelastyczna pianka dająca użytkownikowi poczucie wysokiego komfortu. Swoje cechy zawdzięcza specyficznej budowie – w jej strukturze znajdują się otwarte komórki, które tworzą drogę dla przepływającego powietrza, dzięki czemu powstają lepsze warunki dla snu. Produkowana jest w zakresie gęstości od 23 do 80 kg/m³.

Pianka Visco, inaczej termoelastyczna

Charakterystyczną cechą pianek Visco jest zmieniająca się twardość w zależności od temperatury oraz wydłużony czas powrotu po zgnieceniu. Pianka dopasowuje się do kształtu ciała pod wpływem ciepła. Jest antybakteryjna i nie pozwala na rozwój roztoczy. Wyróżnia się niesamowitym komfortem i podparciem ciała. Produkowana jest w zakresie gęstości od 40 do 80 kg/m³.





Pianka trudnozapalna.

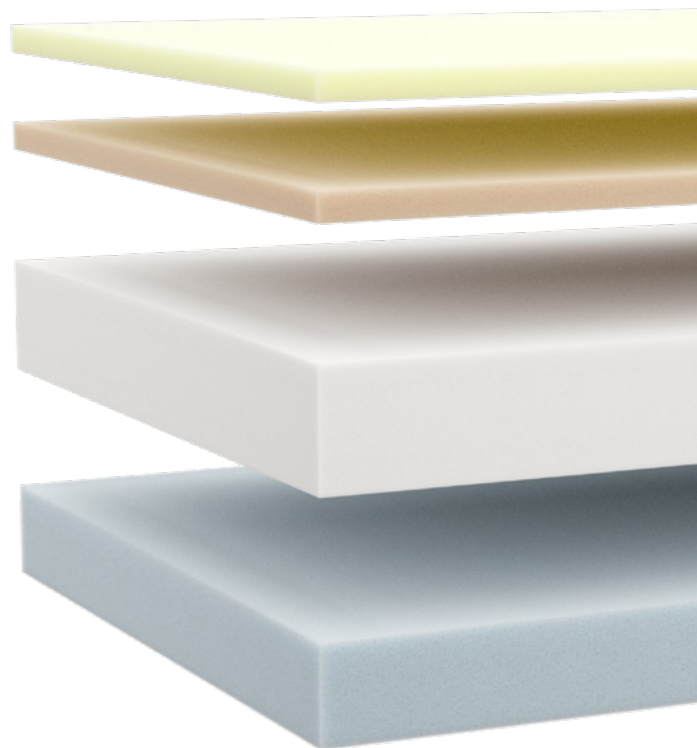
Pianka CMHR to pianka zawierająca substancje utrudniające jej zapalenie się. Posiada wszystkie cechy pianek wysokoelastycznych oraz spełnia standardy trudnopalności. Produkowana jest w zakresie gęstości od 21 do 60 kg/m³.

Pianka Naturalis

Pianka Naturalis jest komfortową w użytkowaniu pianką o dużej elastyczności. W procesie produkcyjnym stosowany jest olej rycynowy, dzięki czemu pianka ta nie zatrzymuje wilgoci i tym samym utrudnia rozwój bakterii i grzybów. Posiada subtelny i neutralny zapach.

Pianka LXI

Pianka LXI ma cechy zbliżone do naturalnego lateksu. Jest bardzo elastyczną pianką o dużej gęstości (80kg/m³). Doskonale dopasowuje się do każdego kształtu i dzięki temu równomiernie podpira ciało podczas snu. Wyróżnia się dobrą cyrkulacją powietrza. Ma właściwości antybakteryjne i antyroztozczowe.



MATERACE PIANKOWE

„Największym bogactwem jest zdrowie”

Wergiliusz



Medivis Lux Komfort (20, 25, 30)

Materac o wysokości ok. 21 cm dla Medivis Lux Komfort, 26 cm dla Medivis Lux Komfort 25 i 31 cm dla Medivis Lux Komfort 30 (w zależności od pokrowca) zbudowany jest z 12 cm dla Medivis Lux Komfort, 17 cm dla Medivis Lux Komfort 25 i 22 cm dla Medivis Lux Komfort 30 warstwy wysokoelastycznej pianki Kaltschaum, cechującej się zwiększoną sprężystością, dającej możliwość optymalnej ergonomii i podparcia ciała, połączonej z 8 cm warstwą pianki termoelastycznej 7-polowej o dużej gęstości, która pod wpływem temperatury idealnie dopasowuje się do kształtu ciała. Pianka ta reaguje na temperaturę i ciężar ciała, jest antybakteryjna i nie pozwala na rozwój roztoczy. Staje się bardziej miękka w miejscu, gdzie ciało się styka z powierzchnią materaca. Materac posiada siedem stref twardości utrzymujących poszczególne części ciała w położeniu dopasowanym do budowy anatomicznej. Utrzymanie wysokiego poziomu czystości zapewnia zamek błyskawiczny pozwalający zdjęcie i wypranie pokrowca.



Gęstość pianki
wysokoelastycznej
ok 40 kg / m³



Gęstość pianki
termoelastycznej
ok 80 kg / m³



Medivis Lux (20, 25, 30)

Materac o wysokości ok. 21 cm dla Medivis Lux, 26 cm dla Medivis Lux 25 i 31 cm dla Medivis Lux 30 (w zależności od pokrowca) zbudowany jest z 12 cm dla Medivis Lux, 17 cm dla Medivis Lux 25 i 22 cm dla Medivis Lux 30 warstwy wysokoelastycznej pianki Kaltschaum, cechującej się zwiększoną sprężystością, dającej możliwość optymalnej ergonomii i podparcia ciała, połączonej z 8 cm warstwą pianki termoelastycznej o dużej gęstości, która pod wpływem temperatury idealnie dopasowuje się do kształtu ciała. Pianka ta reaguje na temperaturę i ciężar ciała, jest antybakteryjna i nie pozwala na rozwój roztoczy. Staje się bardziej miękka w miejscu, gdzie ciało się styka z powierzchnią materaca. Utrzymanie wysokiego poziomu czystości zapewnia zamek błyskawiczny pozwalający zdjęcie i wypranie pokrowca.



Gęstość pianki
wysokoelastycznej
ok 40 kg / m³



Gęstość pianki
termoelastycznej
ok 80 kg / m³



Medivis (H2 lub H3)

Materac o wysokości ok. 21 cm (w zależności od pokrowca) zbudowany jest z 12 cm warstwy wysokoelastycznej pianki Kaltschaum H2 lub H3, cechującej się zwiększoną sprężystością, dającej możliwość optymalnej ergonomii i podparcia ciała, połączonej z 8 cm warstwą pianki termoelastycznej, która pod wpływem temperatury idealnie dopasowuje się do kształtu ciała, by zapewnić wyjątkowy komfort snu. Istnieje możliwość wyboru poziomu twardości materaca. Utrzymanie wysokiego poziomu czystości zapewnia zamek błyskawiczny pozwalający zdjęcie i wypranie pokrowca.



Gęstość pianki
wysokoelastycznej
ok 40 kg / m³



Gęstość pianki
termoelastycznej
ok 45 kg / m³



Bahrain Naturalis (H2 lub H3)

Materac o wysokości ok. 18 cm (w zależności od pokrowca) zbudowany jest z 12 cm wysokoelastycznej pianki Komfort Soft (miękkiej) lub Komfort Hard (twardej), połączonej z 4 cm higieniczną i wytrzymałą pianką Naturalis wyprodukowaną z użyciem oleju rycynowego, stanowiącą optymalne podparcie dla ciała. Istnieje możliwość wyboru poziomu twardości materaca. Utrzymanie wysokiego poziomu czystości zapewnia zamek błyskawiczny pozwalający zdjęcie i wypranie pokrowca.



Gęstość pianki
wysokoelastycznej
ok 50 kg / m³



Gęstość pianki Naturalis
ok 35 kg / m³



Aruba Lux

Materac o wysokości ok. 20 cm (w zależności od pokrowca) zbudowany jest z wysokoelastycznej pianki Kaltschaum H2 lub H3, dwustronnie ciętej konturowo, o zwiększonej sprężystości, która dopasowuje się do kształtu ciała. Istnieje możliwość wyboru poziomu twardości materaca. Materac posiada siedem stref twardości utrzymujących poszczególne części ciała w położeniu dopasowanym do budowy anatomicznej. Utrzymanie wysokiego poziomu czystości zapewnia zamek błyskawiczny pozwalający zdjęcie i wypranie pokrowca.



Gęstość pianki
wysokoelastycznej
ok 40 kg / m³



Bionatural

Materac o wysokości ok. 20 cm (w zależności od pokrowca) zbudowany jest z wytrzymałej, elastycznej pianki poliuretanowej z konturowo wyciętymi kanałami oraz z wysokoelastycznej pianki Kaltschaum, cechującej się zwiększoną sprężystością, sprzyjającej optymalnej ergonomii i podparciu ciała. Materac posiada siedem stref twardości utrzymujących poszczególne części ciała w położeniu dopasowanym do budowy anatomicznej. Istnieje możliwość wyboru poziomu twardości materaca. Utrzymanie wysokiego poziomu czystości zapewnia zamek błyskawiczny pozwalający zdjęcie i wypranie pokrowca.



Gęstość pianki
poliuretanowej
ok 25 kg / m³



Gęstość pianki
wysokoelastycznej
ok 40 kg / m³





MATERACE KIESZONKOWE

„Gdybym wiedział, że będę żył tak długo, zadbałbym o siebie lepiej”

Leon Eldred



Czar Nocy

Materac o wysokości ok. 20 cm (w zależności od pokrowca) zbudowany ze sprężyn 2000S z wysokogatunkowego drutu, umieszczonych w pojedynczych kieszonkach o średnicy 25 mm. Ilość użytych sprężyn znacząco poprawia elastyczność i zwiększa punktowe podparcie ciała. Po obu stronach materaca została użyta 3 cm warstwa lateksu o dużej gęstości, zapewniającego optymalne podparcie i wygodę podczas snu. Posiada właściwości antygrzybiczne, antyroztoczowe i antybakteryjne, cechuje się długą żywotnością. Obustronnie zastosowana siatka tapicerska wzmacnia konstrukcję materaca i wspomaga jego wentylację. Zastosowanie zamka błyskawicznego, który umożliwia zdjęcie i wypranie pokrowca, znacząco ułatwia utrzymanie go w czystości.



Gęstość lateksu
ok 65 kg / m³



Sprężyna z
wysokogatunkowego
drotu umieszczonego w
pojedynczej kieszeni.



Czar Nocy LXI

Materac o wysokości ok. 20 cm (w zależności od pokrowca) zbudowany ze sprężyn 2000S z wysokogatunkowego drutu, umieszczonych w pojedynczych kieszonkach o średnicy 25 mm. Ilość użytych sprężyn znacząco poprawia elastyczność i zwiększa punktowe podparcie ciała. Po obu stronach została użyta 3 cm warstwa pianki lateksoidalnej antygrzybiczej, antyroztoczowej i antybakteryjnej. Pianka ta cechuje się dużą odpornością na odkształcenia i przewodnością. Obustronnie zastosowana fliselina wzmacnia konstrukcję materaca i wspomaga jego wentylację. Zastosowanie zamka błyskawicznego, który umożliwia zdjęcie i wypranie pokrowca, znacząco ułatwia utrzymanie go w czystości.



Gęstość pianki LXI
ok 80 kg / m³



Sprężyna z
wysokogatunkowego
drotu umieszczonego w
pojedynczej kieszeni.



Czar Nocy x5

Materac o wysokości ok. 24 cm (w zależności od pokrowca) zbudowany ze sprężyn 2000S z wysokogatunkowego drutu, umieszczonych w pojedynczych kieszonkach o średnicy 25 mm. Ilość użytych sprężyn znacząco poprawia elastyczność i zwiększa punktowe podparcie ciała. Po obu stronach materaca została użyta 5 cm warstwa lateksu o dużej gęstości zapewniającego optymalne podparcie i komfort podczas snu. Posiada właściwości antygrzybiczne, antyroztoczowe i antybakteryjne, cechuje się długą żywotnością. Obustronnie zastosowana siatka tapicerska wzmacnia konstrukcję materaca i wspomaga jego wentylację. Zastosowanie zamka błyskawicznego, który umożliwia zdjęcie i wypranie pokrowca, znacząco ułatwia utrzymanie go w czystości.



Gęstość lateksu
ok 65 kg / m³



Sprężyna z
wysokogatunkowego
drotu umieszczonego w
pojedynczej kieszeni.



Venus Multi Pocket x5 (H2 lub H3)

Materac o wysokości ok. 25 cm (w zależności od pokrowca) zbudowany ze sprężyn 1000S z wysokogatunkowego drutu, umieszczonych w pojedynczych kieszonkach o średnicy 39 mm. Takie rozwiązanie poprawia elastyczność i zwiększa punktowe podparcie ciała. Istnieje możliwość wyboru sprężyn jedno lub siedmiopolowych. Materac siedmiopolowy posiada siedem stref twardości utrzymujących poszczególne części ciała. Po obu stronach materaca została użyta 5 cm warstwa lateksu o dużej gęstości zapewniającego optymalne podparcie i komfort podczas snu. Ze względu na właściwości antygrzybiczne, antyroztoczowe i antybakteryjne cechuje się długą żywotnością. Obustronnie zastosowana siatka tapicerska wzmacnia konstrukcję materaca i wspomaga jego wentylację. Istnieje możliwość wyboru twardości materaca, klient decyduje o twardości sprężyn H2 lub H3.

Wykorzystanie zamka błyskawicznego, który umożliwia zdjęcie i wypranie pokrowca, znacząco ułatwia utrzymanie go w czystości.



Gęstość lateksu
ok 65 kg / m³



H2 rekomendowana
do 80 kg,
H3 rekomendowana
powyżej 80 kg.



Venus Multi Pocket (H2 lub H3)

Materac o wysokości ok. 21 cm (w zależności od pokrowca) zbudowany ze sprężyn 1000S z wysokogatunkowego drutu, umieszczonych w pojedynczych kieszonkach o średnicy 39 mm. Istnieje możliwość wyboru sprężyn jedno lub siedmiopolowych. Materac siedmiopolowy posiada siedem stref twardości utrzymujących poszczególne części ciała w położeniu dopasowanym do budowy anatomicznej. Po obu stronach materaca została użyta 3 cm warstwa lateksu o dużej gęstości, zapewniającego optymalne podparcie i komfort podczas snu. Posiada właściwości antygrzybiczne, antyroztoczowe i antybakteryjne, cechuje się długą żywotnością. Obustronnie zastosowana siatka tapicerska wzmacnia konstrukcję materaca i wspomaga jego wentylację. Istnieje możliwość wyboru twardości materaca, klient decyduje o twardości sprężyn H2 lub H3. W utrzymaniu higieny służy zamek błyskawiczny, umożliwiający zdjęcie i wypranie pokrowca.



Gęstość lateksu
ok 65 kg / m³



H2 rekomendowana
do 80 kg.
H3 rekomendowana
powyżej 80 kg.



Venus Multi Pocket LXI (H2 lub H3)

Materac o wysokości ok. 21 cm (w zależności od pokrowca) zbudowany ze sprężyn 1000S z wysokogatunkowego drutu, umieszczonych w pojedynczych kieszonkach o średnicy 39 mm. Takie rozwiązanie poprawia elastyczność i zwiększa punktowe podparcie ciała. Istnieje możliwość wyboru sprężyn jedno lub siedmiopolowych. Materac siedmiopolowy posiada siedem stref twardości utrzymujących poszczególne części ciała. Po obu stronach materaca została użyta 3 cm pianki lateksoidalnej posiadająca dużą elastyczność punktową, dzięki której idealnie dopasowuje się do budowy anatomicznej użytkownika, stanowiąc optymalną podporę dla kręgosłupa. Obustronnie zastosowana fliselina wzmacnia konstrukcję materaca i wspomaga jego wentylację. Nie gromadzi roztoczy, jest polecana dla alergików. Istnieje możliwość wyboru twardości materaca, klient decyduje o twardości sprężyn H2 lub H3. Wykorzystanie zamka błyskawicznego, który umożliwia zdjęcie i wypranie pokrowca, znacząco ułatwia utrzymanie go w czystości.



Gęstość pianki lateksoidalnej
ok 80 kg / m³



H2 rekomendowana
do 80 kg.
H3 rekomendowana
powyżej 80 kg.



Space 1000S

Materac o wysokości ok. 25 cm (w zależności od pokrowca) zbudowany ze sprężyn 1000S z wysokogatunkowego drutu, umieszczonych w pojedynczych kieszonkach o średnicy 39 mm. Z jednej strony materaca znajduje się 5 cm warstwa pianki termoelastycznej, idealnie dopasowującej się pod wpływem temperatury do kształtu spoczywającego ciała, zapewniając tym samym wyjątkowy komfort snu. Z drugiej strony użyta została 5 cm warstwa lateksu o dużej gęstości, zapewniającego optymalne podparcie i komfort podczas snu. Posiada właściwości antygrzybiczne, antyroztoczowe i antybakteryjne, cechuje się długą żywotnością. Zastosowana obustronnie siatka tapicerska wzmacnia konstrukcję materaca i zwiększa jego wentylację. Wykorzystanie zamka błyskawicznego, który umożliwia zdjęcie i wypranie pokrowca, znacząco ułatwia utrzymanie go w czystości.



Sprężyna kieszonkowa jest zbudowana z wysokogatunkowego drutu umieszczonego w pojedynczej, osobnej kieszeni.



pianka termoelastyczna



lateks



pokrowiec



Laguna

Materac o wysokości ok. 27 cm (w zależności od pokrowca) zbudowany ze sprężyn 1000S z wysokogatunkowego drutu, umieszczonych w pojedynczych kieszonkach o średnicy 39 mm. Z jednej strony materaca znajduje się 2 cm warstwa pianki Kaltschaum H2, cechującej się zwiększoną sprężystością, dającej możliwość optymalnego podparcia ciała, w połączeniu z 4 cm warstwą standardowej pianki termoelastycznej, idealnie dopasowującej się pod wpływem temperatury do kształtu ciała, zapewniając tym samym wyjątkowy komfort snu. Druga strona składa się z kompozycji pianek Kaltschaum o twardości H3 i pianki termoelastycznej o większej gęstości i doskonałej redukcji nacisku, oraz o właściwościach antybakteryjnych i antyroztoczowych. Zastosowana obustronnie siatka tapicerska wzmacnia konstrukcję materaca i zwiększa jego wentylację. Wykorzystanie zamka błyskawicznego, który umożliwia zdjęcie i wypranie pokrowca, znacząco ułatwia utrzymanie go w czystości.



Gęstość pianki termoelastycznej ok 45 kg / m³



Gęstość pianki termoelastycznej ok 80 kg / m³



Gęstość pianki wysokoelastycznej ok 40 kg / m³



Sprężyna kieszonkowa jest zbudowana z wysokogatunkowego drutu umieszczonego w pojedynczej, osobnej kieszeni.



Pocket (H2 lub H3)

Materac o wysokości ok. 22 cm (w zależności od pokrowca) zbudowany ze sprężyn Punktoflex 7P z wysokogatunkowego drutu o twardości H2 lub H3, umieszczonych w pojedynczych kieszonkach o średnicy 5,8 mm zwiększających elastyczność oraz punktowe podparcie dla kręgosłupa. Siedem stref twardości utrzymuje poszczególne części ciała. Z jednej strony materaca została użyta 4 cm warstwa wysokoelastycznej pianki Kaltschaum o twardości H2. Z drugiej strony zastosowano również 4 cm warstwę wysokoelastycznej pianki Kaltschaum o twardości H3. Obustronnie użyta została przekładka tapicerska, która doskonale izoluje, zwiększa twardość i wydłuża żywotność produktu. Materac jest uniwersalny, korzystanie z każdej ze stron wiąże się z innymi doznaniem podczas snu. Wykorzystanie zamka błyskawicznego, który umożliwia zdjęcie i wypranie pokrowca, znacząco ułatwia utrzymanie go w czystości. Pozbawiony możliwości zdjęcia jest pokrowiec typu lato-zima, posiadający od strony letniej owatę antyalergiczną, a od strony zimowej naturalną owczą wełnę.



Gęstość pianki
wysokoelastycznej
ok 40 kg / m³



Sprężyna siedmiopolowa z
wysokogatunkowego drutu.



Amerika Multipocket

Materac o wysokości ok. 19 cm zbudowany ze sprężyn 1000S z wysokogatunkowego drutu, umieszczonych w pojedynczych kieszonkach o średnicy 39 mm. Takie rozwiązanie poprawia elastyczność i zwiększa punktowe podparcie ciała. Z jednej strony materaca znajduje się 3 cm warstwa antybakteryjnej, nie pozwalającej na rozwój roztoczy pianki termoelastycznej, która idealnie dopasowuje się pod wpływem temperatury do kształtu ciała. Zapewnia tym samym wyjątkowy komfort snu. Z drugiej strony użyta została 3 cm wysokoelastyczna pianka Kaltschaum, cechująca się zwiększoną sprężystością, dająca możliwość optymalnego podparcia ciała. Istnieje możliwość wyboru stopnia twardości. Obustronnie zastosowana siatka tapicerska wzmacnia konstrukcję materaca i wspomaga jego wentylację. Utrzymanie w czystości zapewnia zastosowanie niepiwowanego pokrowca Aqualite, posiadającego zamek błyskawiczny umożliwiający zdjęcie i wypranie pokrowca w temp. do 60 st. C.



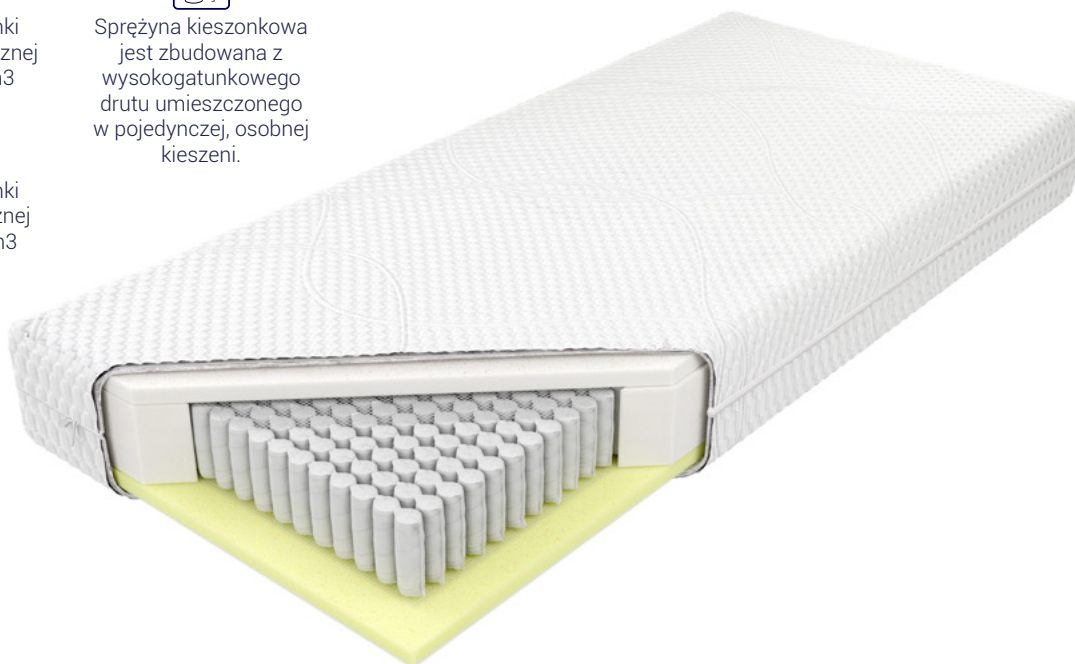
Gęstość pianki
wysokoelastycznej
ok 40 kg / m³



Sprężyna kieszonkowa
jest zbudowana z
wysokogatunkowego
drutu umieszczonego
w pojedynczej, osobnej
kieszeni.



Gęstość pianki
termoelastycznej
ok 80 kg / m³



Estrella Lux

Materac o wysokości ok. 20 cm (w zależności od pokrowca) zbudowany ze sprężyn Punktoflex z wysokogatunkowego drutu, umieszczonych w pojedynczych kieszonkach o średnicy 5,8 mm. Takie rozwiązanie poprawia elastyczność i zwiększa punktowe podparcie ciała. Po obu stronach materaca została użyta 3 cm warstwa lateksu o dużej gęstości, zapewniającego optymalne podparcie i komfort podczas snu. Posiada właściwości antygrzybiczne, antyroztoczowe i antibakteryjne, cechuje się długą żywotnością. Zastosowana po jednej stronie siatka tapicerska wzmacnia konstrukcję materaca i wspomaga jego wentylację, natomiast użyta po odwrotnej stronie przekładka tapicerska doskonale izoluje, podnosząc twardość i wydłużając wytrzymałość materaca. Zastosowanie zamka błyskawicznego, który umożliwia zdjęcie i wypranie pokrowca, znacząco ułatwia utrzymanie go w czystości. Pozbawiony możliwości zdjęcia jest pokrowiec typu lato-zima, posiadający od strony letniej owatę antyalergiczną, a od strony zimowej naturalną owczą wełnę.



Gęstość lateksu
ok 65 kg / m³



Sprężyna kieszonkowa
zbudowana jest z
wysokogatunkowego
drutu umieszczonego w
pojedynczej, tkaninowej
kieszeni.



Estrella

Materac o wysokości ok. 20 cm (w zależności od pokrowca) zbudowany ze sprężyn Punktoflex z wysokogatunkowego drutu, umieszczonych w pojedynczych kieszonkach o średnicy 5,8 mm. Takie rozwiązanie poprawia elastyczność i zwiększa punktowe podparcie ciała. Po obu stronach materaca została użyta 3 cm warstwa pianki poliuretanowej charakteryzującej się wysoką trwałością. Zastosowana po jednej stronie przekładka tapicerska doskonale izoluje wkład piankowy od sprężynowego, zwiększając wytrzymałość materaca i wydłużając jego żywotność, natomiast użyta po odwrotnej stronie siatka tapicerska wzmacnia konstrukcję materaca i wspomaga jego wentylację. Utrzymanie pokrowca w czystości ułatwia zastosowanie w nim zamka błyskawicznego, który umożliwi zdjęcie z materaca i wypranie. Pozbawiony możliwości zdjęcia jest pokrowiec typu lato-zima, posiadający od strony letniej owatę antyalergiczną oraz lateksowane włosie końskie, które ma za zadanie pochłaniać i odprowadzać wilgoć z materaca, a od strony zimowej naturalną owczą wełnę.



Gęstość pianki
ok 35 kg / m³



Sprężyna kieszonkowa
zbudowana jest z
wysokogatunkowego
drutu umieszczonego w
pojedynczej, tkaninowej
kieszeni.



Texel

Materac o wysokości ok. 19 cm (w zależności od pokrowca) zbudowany ze sprężyn Punktoflex z wysokogatunkowego drutu, umieszczonych w pojedynczych kieszonkach o średnicy 5,8 mm. Takie rozwiązanie poprawia elastyczność i zwiększa punktowe podparcie ciała. Obustronnie w materacu użyta została 2,5 cm warstwa wytrzymałej, nieodkształcającej się pianki poliuretanowej. Zastosowana z każdej strony przekładka tapicerska doskonale izoluje, zwiększa twardość i wydłuża żywotność produktu. Wykorzystanie zamka błyskawicznego, który umożliwia zdjęcie i wypranie pokrowca, znacząco ułatwia utrzymanie go w czystości. Pozbawiony możliwości zdjęcia jest pokrowiec typu lato-zima, posiadający od strony letniej owatę antyalergiczną, a od strony zimowej naturalną owczą wełnę.



Gęstość pianki
ok 25 kg / m³



Sprężyna kieszonkowa
zbudowana jest z
wysokogatunkowego
drułu umieszczonego w
pojedynczej, tkaninowej
kieszeni.



Palmea

Materac o wysokości ok. 18 cm (w zależności od pokrowca) zbudowany ze sprężyn Pocket z wysokogatunkowego drutu, umieszczonych w pojedynczych kieszonkach o średnicy 5,8 mm. Takie rozwiązanie poprawia elastyczność i zwiększa punktowe podparcie ciała. Obustronnie w materacu użyta 1,5 cm warstwa wytrzymałej, nieodkształcającej się pianki poliuretanowej oraz 0,5 cm warstwa sprasowanego włókna kokosowego zwiększają twardość materaca. Zastosowana z obu stron przekładka tapicerska doskonale izoluje, zwiększając twardość i wydłużając żywotność. Wykorzystanie zamka błyskawicznego, który umożliwia zdjęcie i wypranie pokrowca, znacząco ułatwia utrzymanie go w czystości. Pozbawiony możliwości zdjęcia jest pokrowiec typu lato-zima, posiadający od strony letniej owatę antyalergiczną, a od strony zimowej naturalną owczą wełnę.



Gęstość pianki
ok 25 kg / m³



Sprężyna kieszonkowa
zbudowana jest z
wysokogatunkowego
drułu umieszczonego w
pojedynczej, tkaninowej
kieszeni.



Sprasowane włókna
kokosowe.



Estrella Elastik

Materac o wysokości ok. 20 cm amortyzuje ok. 255 bezgłośnych sprężyn w każdym metrze kwadratowym powierzchni, zbudowanych z wysokogatunkowego drutu, umieszczonych w pojedynczych kieszonkach. Takie rozwiązanie poprawia elastyczność i zwiększa punktowe podparcie ciała. Z jednej strony materaca została użyta 4-centymetrowa warstwa wysokoelastycznej pianki Kaltschaum, cechującej się zwiększoną sprężystością, dającej możliwość optymalnej ergonomii i podparcia ciała. Z drugiej strony zastosowano 2-centymetrową warstwę pianki poliuretanowej charakteryzującej się wysoką elastycznością punktową i długą trwałością. Wyścielona obustronnie siatka tapicerska wzmacnia konstrukcję materaca i zwiększa jego wentylację. Istnieje możliwość wyboru poziomu twardości materaca przy założeniu, iż zastosowanie pianki H2 rekomendowane jest dla użytkowników o wadze do 80 kg, a pianki H3 dla wagi powyżej 80 km. Utrzymaniu higieny służy zamek błyskawiczny, umożliwiający zdjęcie i wypranie pokrowca.



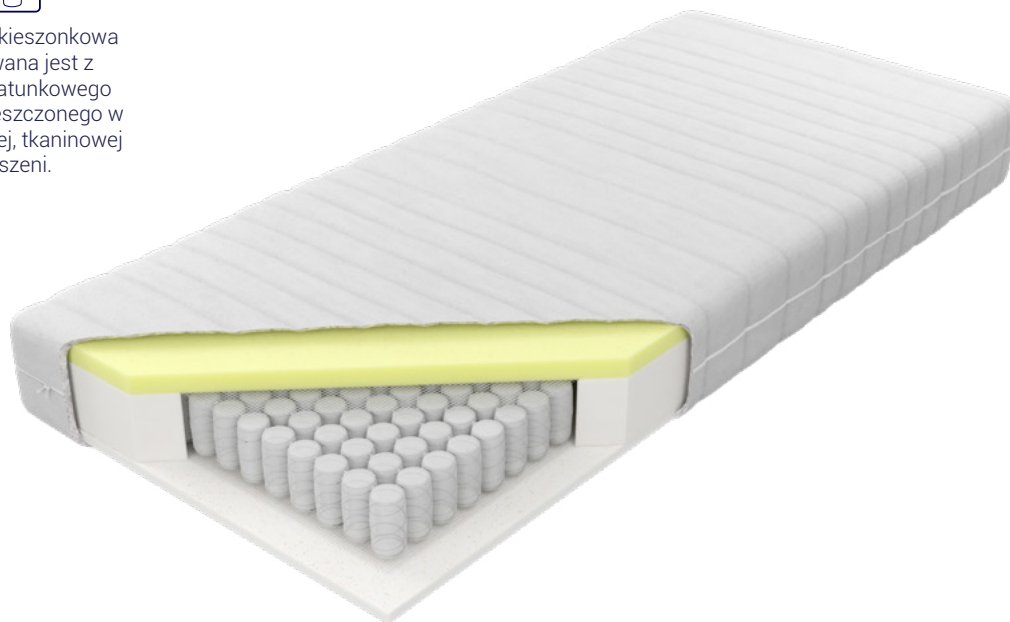
Gęstość pianki wysokoelastycznej ok 40 kg / m³



Sprężyna kieszonkowa zbudowana jest z wysokogatunkowego drutu umieszczonego w pojedynczej, tkaninowej kieszeni.



Gęstość pianki wysokoelastycznej ok 25 kg / m³



Szmaragd

Materac o wysokości ok. 17 cm zbudowany ze sprężyn Pocket z wysokogatunkowego drutu, umieszczonych w pojedynczych kieszonkach o średnicy 5,8 mm. Takie rozwiązanie poprawia elastyczność i zwiększa punktowe podparcie ciała. Obustronnie w materacu użyta została 2 cm warstwa wytrzymałej, nieodkształcającej się pianki poliuretanowej. Zastosowana z dwóch stron przekładka tapicerska doskonale oddziela wkład piankowy od sprężynowego, zwiększa twardość i wydłuża żywotność produktu. Pokrowiec wykonany z nieplikowanego materiału o gramaturze 450 gr/m². Utrzymanie pokrowca w czystości ułatwia zastosowanie w nim zamka błyskawicznego, który umożliwia zdjęcie z materaca i wypranie.



Gęstość pianki ok 25 kg / m³



Sprężyna kieszonkowa zbudowana jest z wysokogatunkowego drutu umieszczonego w pojedynczej, tkaninowej kieszeni.



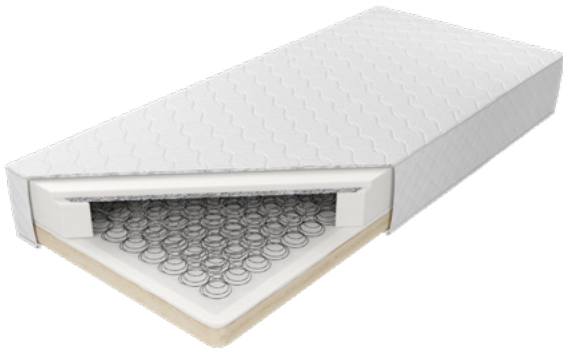
MATERACE NA STELAŻU

„Elegancja nie polega na tym, aby zostać zauważonym, lecz aby zostać zapamiętanym.”

Giorgio Armani



Bruksela na stelażu



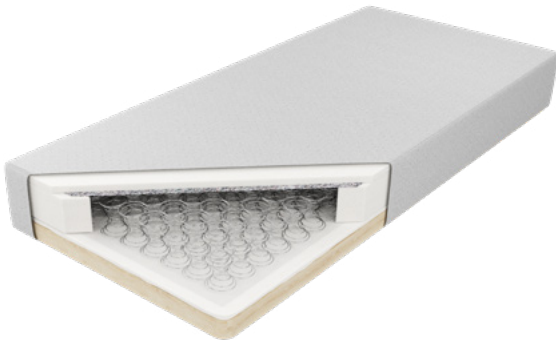
Jednostronny materac o wysokości ok. 20 cm posiada wbudowany stelaż mający kluczowe znaczenie w konstrukcji łóżka, odpowiadający za prawidłowe wsparcie i wentylację. Dostępny jest w dwóch wersjach do wyboru: bez nóżek - w roli wypełnienia łóżka - lub w wersji pod nóżki (z optymalną ich liczbą dla wybranego rozmiaru szerokości), czyli w randze kompletnego łóżka. Idealnie sprawdza się również jako podstawa łóżek hotelowych lub typu kontynentalnego. W tym modelu zastosowana została sprężyna bonelowa, charakteryzująca się dużą trwałością, wytrzymałością i sprężystością, sprzyjającą cyrkulacji powietrza. Z jednej strony użyta została wzmacniająca konstrukcję i zwiększająca wentylację siatka tapicerska wraz z 10-mm warstwą elastycznej pianki poliuretanowej. Z drugiej strony wydłużająca wytrzymałość i zwiększająca twardość materaca przekładka tapicerska połączona została z 20 mm warstwą pianki poliuretanowej, swobodnie dopasowującej się do ciała, wytrzymałej, antyalergicznnej.

Estrella na stelażu



Jednostronny materac o wysokości ok. 23 cm posiada wbudowany stelaż mający kluczowe znaczenie w konstrukcji łóżka, odpowiadający za prawidłowe wsparcie i wentylację. Dostępny jest w dwóch wersjach do wyboru: bez nóżek - w roli wypełnienia łóżka - lub w wersji pod nóżki (z optymalną ich liczbą dla wybranego rozmiaru szerokości), czyli w randze kompletnego łóżka. Idealnie sprawdza się również jako podstawa łóżek hotelowych lub łóżek typu kontynentalnego. W tym modelu zastosowana została sprężyna kieszonkowa zbudowana z wysokogatunkowego drutu umieszczonego w pojedynczej, tkaninowej kieszeni, pracująca niezależnie i bezgłośnie, elastyczna, optymalnie podpierająca i amortyzująca ciało w spoczynku. W 1 m. kw. materaca mieści się ok. 255 sprężyn. Z jednej strony użyta została wzmacniająca konstrukcję i zwiększająca wentylację siatka tapicerska wraz z 10-mm warstwą elastycznej pianki poliuretanowej, wytrzymałej, antyalergicznnej. Z drugiej strony wydłużająca wytrzymałość i zwiększająca twardość materaca przekładka tapicerska połączona została z 30-mm warstwą pianki poliuretanowej swobodnie dopasowującej się do ciała. Materac dostępny jest w wersji letniej wyposażonej w antyalergiczną owatę oraz lateksowane włosie końskie, które ma za zadanie pochłaniać i odprowadzać wilgoć z materaca lub zimowej, wykonanej z naturalnej wełny owczej, doskonale kumulującej ciepło.

Midas na stelażu



Jednostronny materac o wysokości ok. 22 cm posiada wbudowany stelaż mający kluczowe znaczenie w konstrukcji łóżka, odpowiadający za prawidłowe wsparcie i wentylację. Dostępny jest w dwóch wersjach do wyboru: bez nóżek - w roli wypełnienia łóżka - lub w wersji pod nóżki (z optymalną ich liczbą dla wybranego rozmiaru szerokości), czyli w randze kompletnego łóżka. W tym modelu zastosowana została sprężyna bonelowa, charakteryzująca się dużą trwałością, wytrzymałością i sprężystością, sprzyjająca cyrkulacji powietrza. Z jednej strony użyta została wzmacniająca konstrukcję i zwiększająca wentylację siatka tapicerska wraz z 10-mm warstwą elastycznej pianki poliuretanowej, wytrzymałej, antyalergicznnej. Z drugiej strony wydłużająca wytrzymałość i zwiększająca twardość podłoża przekładka tapicerska połączona została z 25-mm warstwą pianki trudnozapalnej, której elementy składowe zapobiegają rozprzestrzenianiu się ognia, minimalizując ryzyko powstania pożaru. W celu zwiększenia bezpieczeństwa, materac wyposażony jest w pokrowiec o właściwościach antyogniowych.

Kokos Medium na stelażu



Jednostronny materac o wysokości ok. 20 cm posiada wbudowany stelaż mający kluczowe znaczenie w konstrukcji łóżka, odpowiadający za prawidłowe wsparcie i wentylację. Dostępny jest w dwóch wersjach do wyboru: bez nóżek - w roli wypełnienia łóżka - lub w wersji pod nóżki (z optymalną ich liczbą dla wybranego rozmiaru szerokości), czyli w randze kompletnego łóżka. Idealnie sprawdza się również jako podstawa łóżek hotelowych lub łóżek typu kontynentalnego. W tym modelu zastosowana została sprężyna bonelowa, charakteryzująca się dużą trwałością, wytrzymałością i sprężystością, sprzyjającą cyrkulacji powietrza. Z jednej strony użyta została wzmacniająca konstrukcję i zwiększająca wentylację siatka tapicerska wraz z 10-mm warstwą elastycznej pianki poliuretanowej, wytrzymałej, antyalergicznej. Z drugiej strony wydłużająca wytrzymałość i zwiększająca twardość materaca przekładka tapicerska połączona została z 15-mm warstwą pianki poliuretanowej swobodnie dopasowującej się do ciała oraz 5-mm warstwą sprasowanego włókna kokosowego zwiększającego twardość oraz stabilność powierzchni materaca. Umieszczona wewnątrz płyta kokosu naturalnie ogranicza rozwój bakterii i roztoczy.

Lux na stelażu



Jednostronny materac o wysokości ok. 23 cm posiada wbudowany stelaż mający kluczowe znaczenie w konstrukcji łóżka, odpowiadający za prawidłowe wsparcie i wentylację. Dostępny jest w dwóch wersjach do wyboru: bez nóżek - w roli wypełnienia łóżka - lub w wersji pod nóżki (z optymalną ich liczbą dla wybranego rozmiaru szerokości), czyli w randze kompletnego łóżka. Idealnie sprawdza się również jako podstawa łóżek hotelowych lub typu kontynentalnego. W tym modelu zastosowana została sprężyna kieszonkowa zbudowana z wysokogatunkowego drutu umieszczonego w pojedynczej, tkaninowej kieszeni, pracująca niezależnie i bezgłośnie, elastyczna, optymalnie podpierająca i amortyzująca ciało w spoczynku. W 1 m. kw. materaca mieści się ok. 255 sprężyn. Z jednej strony użyta została wzmacniająca konstrukcję i zwiększająca wentylację siatka tapicerska wraz z 10-mm warstwą elastycznej pianki poliuretanowej, wytrzymałej, antyalergicznej. Z drugiej strony wydłużająca wytrzymałość i zwiększająca twardość materaca przekładka tapicerska połączona została z 30-mm warstwą trwałego lateksu o dużej gęstości, zapewniającego optymalne podparcie i komfort podczas snu. Zastosowanie lateksu wzbogaciło materac o właściwości antygrzybicze, antyroztoczowe, antibakteryjne oraz antyalergiczne.

Nogi do materacy na stelażu



Drewniana biała
12 cm lub 15 cm



Drewniana naturalna
12 cm lub 15 cm



Drewniana brązowa
12 cm lub 15 cm



Drewniana czarna
12 cm lub 15 cm



metalowa
12 cm lub 20 cm



Drewniana biała
12 cm lub 15 cm



Drewniana naturalna
12 cm lub 15 cm



Drewniana brązowa
12 cm lub 15 cm



Drewniana czarna
12 cm lub 15 cm



metalowa
12 cm lub 20 cm



drewniana toczona
20 cm

STELAŻE

„Zdrowa strona zewnętrzna zaczyna się od wnętrza”

Robert Ulrich



Stelaże z regulacją

Trioflex de luxe Pilot

bukowe listwy gięte



Listwy gięte tego stelaża zostały wykonane z drewna bukowego, klejonego warstwowo, pokrytego folią dekoracyjną w kolorze srebrnym. Listwy osadzone są w potrójnych, elastycznych uchwytach. Stelaż w części środkowej posiada dodatkową regulację twardości. Istotną zaletą tego modelu jest możliwość płynnej regulacji wysokości podglówka i podnóżka poprzez wykorzystanie napędu elektrycznego. Siłownik zasilany jest bezpiecznym napięciem stałym 24V. Funkcja stand-by wprowadza układ zasilania w stan czuwania, ograniczając w znacznym stopniu pobór energii elektrycznej. Napęd wyposażony jest w system awaryjnego powrotu do pozycji bazowej / zerowej w przypadku braku napięcia w sieci. Stelaż Trioflex de Luxe jest dostępny w wersji z pilotem bezprzewodowym. Może być również obsługiwany za pomocą smartfona lub tabletu. Sprzedawany w wersji zmontowanej.

•42 listwy gięte

•gumowe uchwyty

•regulatory twardości

•brak martwej strefy

Samuraj de luxe

bukowe listwy gięte



Listwy gięte tego stelaża zostały wykonane z drewna bukowego, klejonego warstwowo. Listwy są osadzone w elastycznych, gumowych uchwytach na ramie stelaża, wzmocnione pasem dla lepszego rozłożenia ciężaru ciała. Stelaż w części środkowej posiada dodatkową regulację twardości. Istotną zaletą tego modelu jest możliwość płynnej regulacji wysokości podglówka i podnóżka poprzez wykorzystanie napędu elektrycznego. Siłownik zasilany jest bezpiecznym napięciem stałym 24V. Funkcja stand-by wprowadza układ zasilania w stan czuwania, ograniczając w znacznym stopniu pobór energii elektrycznej. Napęd wyposażony jest w system awaryjnego powrotu do pozycji bazowej / zerowej w przypadku braku napięcia w sieci. Stelaż Samuraj de Luxe jest dostępny w dwóch wersjach: **standard** (obsługiwany przy pomocy pilota przewodowego) oraz **pilot** (obsługiwany przy pomocy pilota bezprzewodowego lub dodatkowego urządzenia typu: smartfon, tablet). Sprzedawany w wersji zmontowanej.

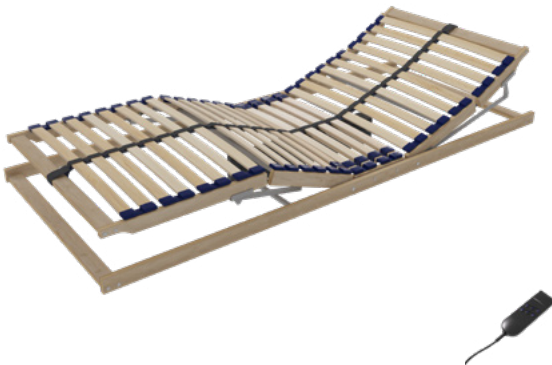
•28 listew giętych

•gumowe uchwyty

•regulatory twardości

Samuraj

stelaż brzożowy



Solidna konstrukcja stelaży ma kluczowe znaczenie podczas użytkowania łóżka. To one odpowiadają za prawidłowe wsparcie dla ciała i zapewniają wentylację materaca. Ten model został wykonany z drewna brzożowego, klejonego warstwowo. Posiada listwy osadzone w uchwytach na ramie stelaża, wzmocnione pasem dla lepszego rozłożenia ciężaru ciała. Stelaż w części środkowej posiada dodatkową regulację twardości. Istotną zaletą tego modelu jest możliwość płynnej regulacji wysokości podglówka i podnóżka poprzez wykorzystanie napędu elektrycznego. Siłownik zasilany jest bezpiecznym napięciem stałym 24V. Funkcja stand-by wprowadza układ zasilania w stan czuwania, ograniczając w znacznym stopniu pobór energii elektrycznej. Napęd wyposażony jest w system awaryjnego powrotu do pozycji bazowej / zerowej w przypadku braku napięcia w sieci. Stelaż Samuraj obsługiwany jest za pomocą pilota przewodowego. Sprzedawany w wersji zmontowanej. Istnieje możliwość zamówienia nietypowego rozmiaru stelaża.

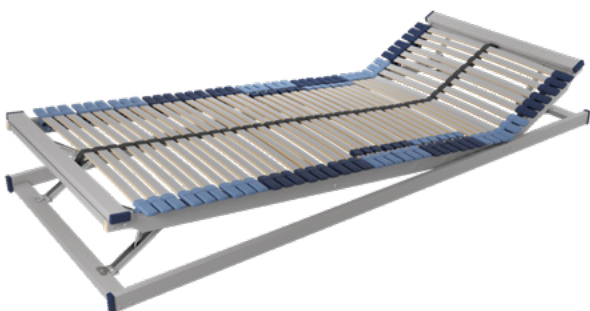
•28 listew giętych

•gumowe uchwyty

•regulatory twardości

Trioflex KF

bukowe listwy gięte



Listwy gięte wykonane są z drewna bukowego klejonego warstwowo, a rama z drewna brzożowego, klejonego warstwowo i pokrytego folią dekoracyjną. Stelaż posiada 42 listwy osadzone w potrójnych elastycznych uchwytach na ramie stelaża, wzmocnionych pasem dla lepszego rozłożenia ciężaru ciała. W części środkowej ma dodatkową regulację twardości. Duża liczba listew amortyzujących zapewnia doskonałe podparcie i dopasowanie do kształtu i ciężaru ciała. Dodatkowo posiada ręczną regulację podnóżka i podglówka stelaża. Sprzedawany w wersji zmontowanej. Istnieje możliwość zamówienia nietypowego rozmiaru stelaża.

•42 listwy gięte

•gumowe uchwyty

•regulatory twardości

•brak martwej strefy

Stelaże z regulacją

Favorit KF

bukowe listwy gięte



Listwy gięte wykonane są z drewna bukowego klejonego warstwowo, a rama z drewna brzoźowego, klejonego warstwowo. Posiada 28 listew osadzonych w podwójnych elastycznych uchwytach na ramie stelaża, wzmocnionych pasem dla lepszego rozłożenia ciężaru ciała. Listwy gięte nachodzą na ramę stelaża powodując idealnie podparcie materaca na całej jego szerokości. Dzięki takiemu rozwiązaniu nie występuje zjawisko „martwego pola” w środkowej części szerokiego materaca, które pojawia się przy zastosowaniu dwóch niezależnych stelaży. W części środkowej ma dodatkową regulację twardości. Duża liczba listew amortyzujących zapewnia doskonałe podparcie i dopasowanie do kształtu i ciężaru ciała. Dodatkowo posiada ręczną regulację wysokości podnóżka i podgłówek. Istnieje możliwość zamówienia nietypowego rozmiaru stelaża.

•28 listew giętych

•gumowe uchwyty

•regulatory twardości

•brak martwej strefy

Duoflex KF

bukowe listwy gięte



Solidna konstrukcja stelaży ma kluczowe znaczenie podczas użytkowania łóżka. To one odpowiadają za prawidłowe wsparcie dla ciała i zapewniają wentylację materaca. Listwy gięte wykonane są z drewna bukowego klejonego warstwowo, a rama z drewna brzoźowego, klejonego warstwowo. Posiada 28 listew osadzonych w elastycznych, gumowych uchwytach w ramie stelaża, wzmocnionych pasem dla lepszego rozłożenia ciężaru ciała. Posiada regulację ręczną wysokości podnóżka i podgłówek. W części środkowej ma dodatkową regulację twardości. Sprzedawany w kartonie do samodzielnego montażu lub w wersji zmontowanej. Istnieje możliwość zamówienia nietypowego rozmiaru stelaża.

•28 listew giętych

•gumowe uchwyty

•regulatory twardości

Birkflex KF

stelaż brzoźowy



Solidna konstrukcja stelaży ma kluczowe znaczenie podczas użytkowania łóżka. To one odpowiadają za prawidłowe wsparcie dla ciała i zapewniają wentylację materaca. Ten model został wykonany z drewna brzoźowego, klejonego warstwowo. Posiada 28 listew osadzonych w uchwytach na ramie stelaża, wzmocnionych pasem dla lepszego rozłożenia ciężaru ciała. W części środkowej ma dodatkową regulację twardości. Dodatkowo posiada ręczną regulację wysokości części podnóżka i podgłówek stelaża. Stelaże należy stosować na listwach bocznych zainstalowanych wzdłuż ramy łóżka. Sprzedawany w kartonie do samodzielnego montażu lub w wersji zmontowanej. Istnieje możliwość zamówienia nietypowego rozmiaru stelaża.

•28 listew giętych

•gumowe uchwyty

•regulatory twardości

Twinflex KF

stelaż brzoźowy



Solidna konstrukcja stelaży ma kluczowe znaczenie podczas użytkowania łóżka. To one odpowiadają za prawidłowe wsparcie dla ciała i zapewniają wentylację materaca. Ten model został wykonany z drewna brzoźowego, klejonego warstwowo. Posiada 28 listew osadzonych w uchwytach na ramie stelaża, wzmocnionych pasem dla lepszego rozłożenia ciężaru ciała. W części środkowej ma dodatkową regulację twardości. Ma regulowany zagłówek. Stelaż należy stosować na listwach bocznych zainstalowanych wzdłuż ramy łóżka. Sprzedawany w kartonie do samodzielnego montażu lub w wersji zmontowanej. Istnieje możliwość zamówienia nietypowego rozmiaru stelaża.

•28 listew giętych

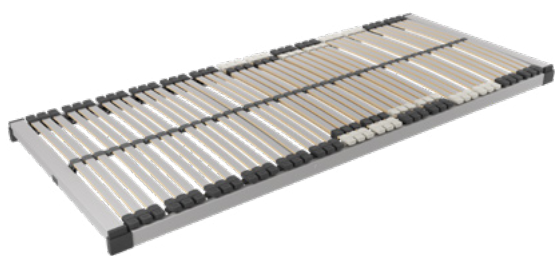
•gumowe uchwyty

•regulatory twardości

Stelaże bez regulacji

TrioFlex NV

bukowe listwy gięte



•42 listew giętych

•gumowe uchwyty

•regulatory twardości

•brak martwej strefy

Favorit NV

bukowe listwy gięte



•28 listew giętych

•gumowe uchwyty

•regulatory twardości

•brak martwej strefy

Duoflex NV

bukowe listwy gięte



•28 listew giętych

•gumowe uchwyty

•regulatory twardości

Birkflex NV

stelaż brzożowy



•28 listew giętych

•gumowe uchwyty

•regulatory twardości

Solidna konstrukcja stelaży ma kluczowe znaczenie podczas użytkowania łóżka. To one odpowiadają za prawidłowe wsparcie dla ciała i zapewniają wentylację materaca. Stelaże do łóżka bez regulacji to standardowa oferta M&K Foam. Listwy gięte wykonane są z drewna bukowego klejonego warstwowo, a rama z drewna brzożowego, klejonego warstwowo i pokrytego folią dekoracyjną. Posiada 42 listwy osadzone w potrójnych elastycznych uchwytach na ramie stelaża, wzmocnionych pasem dla lepszego rozłożenia ciężaru ciała. W części środkowej ma dodatkową regulację twardości. Duża liczba listew amortyzujących zapewnia doskonałe podparcie i dopasowanie do kształtu i ciężaru ciała. Sprzedawany w wersji zmontowanej. Istnieje możliwość zamówienia nietypowego rozmiaru stelaża.

Listwy gięte wykonane są z drewna bukowego klejonego warstwowo, a rama z drewna brzożowego, klejonego warstwowo. Stelaż posiada 28 listew osadzonych w podwójnych elastycznych uchwytach na ramie stelaża, wzmocnionych pasem dla lepszego rozłożenia ciężaru ciała. Listwy gięte nachodzą na ramę stelaża powodując idealnie podparcie materaca na całej jego szerokości. Dzięki takiemu rozwiązaniu nie występuje zjawisko „martwego pola” w środkowej części szerokiego materaca, które pojawia się przy zastosowaniu dwóch niezależnych stelaży. W części środkowej ma dodatkową regulację twardości. Duża liczba listew amortyzujących zapewnia doskonałe podparcie i dopasowanie do kształtu i ciężaru ciała. Istnieje możliwość zamówienia nietypowego rozmiaru stelaża.

Stelaże do łóżka bez regulacji to standardowa oferta M&K Foam. Listwy gięte wykonane są z drewna bukowego klejonego warstwowo, a rama z drewna brzożowego, klejonego warstwowo. Stelaż posiada 28 listew osadzonych w elastycznych, gumowych uchwytach w ramie stelaża, wzmocnionych pasem dla lepszego rozłożenia ciężaru ciała. W części środkowej ma dodatkową regulację twardości. Sprzedawany w kartonie do samodzielnego montażu. Istnieje możliwość zamówienia nietypowego rozmiaru stelaża.

Ten model został wykonany z drewna brzożowego, klejonego warstwowo. Posiada 28 listew osadzonych w uchwytach na ramie stelaża, wzmocnionych pasem dla lepszego rozłożenia ciężaru ciała. W części środkowej ma dodatkową regulację twardości. Stelaż należy stosować na listwach bocznych zainstalowanych wzdłuż ramy łóżka. Sprzedawany w kartonie do samodzielnego montażu lub w wersji zmontowanej. Istnieje możliwość zamówienia nietypowego rozmiaru stelaża.

Stelaże bez regulacji

Primaflex

stelaż brzożowy

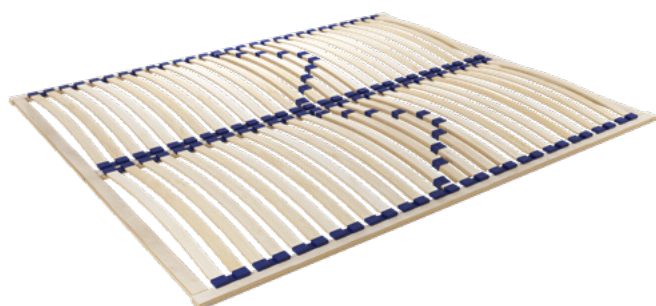


•28 listew giętych

Ten model został wykonany z drewna brzożowego, klejonego warstwowo. Posiada 28 listew osadzonych w elastycznych gumowych uchwytach na ramie stelaża, wzmocnionych pasem dla lepszego rozłożenia ciężaru ciała. Listwy gięte nachodzą na ramę stelaża powodując idealnie podparcie materaca na całej jego szerokości. Dzięki takiemu rozwiązaniu nie występuje zjawisko „martwego pola” w środkowej części szerokiego materaca, które pojawia się przy zastosowaniu dwóch niezależnych stelaży. W części środkowej ma dodatkową regulację twardości. Sprzedawany w kartonie do samodzielnego montażu lub w wersji zmontowanej. Istnieje możliwość zamówienia nietypowego rozmiaru stelaża.

Twinpack

stelaż brzożowy



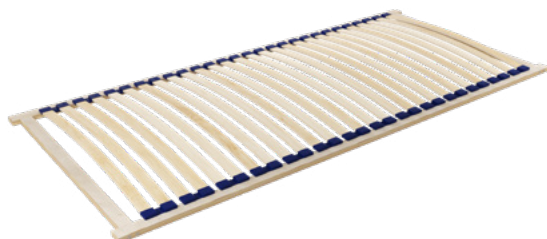
•28 listew giętych

•regulatory twardości

Solidna konstrukcja stelaży ma kluczowe znaczenie podczas użytkowania łóżka. To one odpowiadają za prawidłowe wsparcie dla ciała i zapewniają wentylację materaca. Stelaże do łóżka bez regulacji to standardowa oferta M&K foam. Ten model został wykonany z drewna brzożowego, klejonego warstwowo. Listwy zostały osadzone w uchwytach na ramie stelaża posiadającej układ poziomy. Powyżej 100 cm szerokości stelaż posiada środkowe wsparcie, a listwy gięte dzielone są na dwie części. W części środkowej ma dodatkową regulację twardości. Stelaż powyżej 100 cm należy stosować w łóżkach z listwą środkową wzdłużną. Stelaże należy osadzać na listwach bocznych zainstalowanych wzdłuż ramy łóżka. Sprzedawany w kartonie do samodzielnego montażu lub w wersji zmontowanej. Istnieje możliwość zamówienia nietypowego rozmiaru stelaża.

Uno

stelaż brzożowy



•28 listew giętych

Ten model został wykonany z drewna brzożowego, klejonego warstwowo. Listwy zostały osadzone w uchwytach na ramie stelaża posiadającej układ poziomy. Stelaż nie ma regulacji twardości, ale posiada środkowe wsparcie powyżej 100 cm szerokości a listwy gięte dzielone są na dwie części. Stelaż powyżej 100 cm należy stosować w łóżkach z listwą środkową wzdłużną. Stelaże należy osadzać na listwach bocznych zainstalowanych wzdłuż ramy łóżka. Sprzedawany w kartonie do samodzielnego montażu lub w wersji zmontowanej. Istnieje możliwość zamówienia nietypowego rozmiaru stelaża.

Babyflex

stelaż brzożowy



•19 listew giętych

Ten model został wykonany z drewna brzożowego, klejonego warstwowo. Listwy zostały osadzone w uchwytach na ramie stelaża posiadającej układ poziomy. Stelaże należy osadzać na listwach bocznych zainstalowanych wzdłuż ramy łóżka. Sprzedawany w kartonie do samodzielnego montażu. Dostępne rozmiary : 60x120, 70x140.

Wymiary	80x190	90x190	100x190	120x190	140x190	160x190	180x190	70x200	80x200	90x200	100x200	120x200	140x200	160x200	180x200	200x200	nietypowe wymiary
Trioflex De luxe Pilot	✓	✓	✓					✓	✓	✓	✓						✓
Samuraj De Luxe	✓	✓	✓	✓	✓			✓	✓	✓	✓	✓					✓
Samuraj	✓	✓	✓					✓	✓	✓	✓						
Trioflex KF	✓	✓	✓	✓	✓			✓	✓	✓	✓	✓					✓
Trioflex KF Buk	✓	✓	✓					✓	✓	✓	✓						✓
Trioflex NV	✓	✓	✓	✓				✓	✓	✓	✓	✓	✓				✓
Trioflex NV Buk	✓	✓	✓					✓	✓	✓							✓
Favorit KF	✓	✓	✓	✓	✓	✓		✓	✓	✓	✓	✓	✓	✓			✓
Favorit NV	✓	✓	✓	✓	✓			✓	✓	✓	✓	✓	✓				✓
Primaflex	✓	✓	✓					✓	✓	✓	✓						✓
Duoflex KF	✓	✓	✓	✓	✓	✓		✓	✓	✓	✓	✓	✓	✓			✓
Duoflex NV	✓	✓	✓	✓	✓	✓		✓	✓	✓	✓	✓	✓	✓			✓
Birklex KF	✓	✓	✓	✓				✓	✓	✓	✓	✓	✓				✓
Birklex NV	✓	✓	✓	✓				✓	✓	✓	✓	✓	✓				✓
Twinflex KF	✓	✓	✓					✓	✓	✓	✓						✓
Twinflex NV	✓	✓	✓					✓	✓	✓	✓						✓
Twinpack	✓	✓	✓	✓	✓	✓	✓	✓	✓	✓	✓	✓	✓	✓	✓	✓	✓
Uno	✓	✓	✓	✓	✓	✓	✓	✓	✓	✓	✓	✓	✓	✓	✓	✓	✓
Flex 3-polowy	✓	✓	✓	✓	✓	✓	✓	✓	✓	✓	✓	✓	✓	✓	✓		✓
Birkflex Side Birkflex Front									✓	✓							

Na zamówienie również wybrane stelaże o długości 210cm i 220cm.

Zmiany zastrzeżone

Kolorystyka zdjęć może różnić się od odcieni rzeczywistych.

Podane wymiary rzeczywiste produktów mogą się różnić o +/-1cm z uwagi na różnorodność materiałów obiciowych oraz specyfikę produktów. Informacje zawarte w katalogu nie stanowią oferty handlowej w rozumieniu zapisów Kodeksu cywilnego i są publikowane wyłącznie w celu informacyjnym.

Produkty M&K foam Koło wypróbujesz i kupisz
w salonach **Expert Snu**

Rzeszów

Galeria Nova
Al. Rejtana 67
+48 577 782 267
rejtana@expertsnu.pl

Katowice

CH Roździeń
Al. Roździeńskiego 201
+48 531 936 077
katowice@expertsnu.pl

Dębica

CH Renoma
ul. Rzeszowska 53
+48 537 098 311
debica@expertsnu.pl

Rzeszów

ul. Hanasiewicza 6a
+48 794 044 721
biuro@expertsnu.pl

Kraków

ul. Zakopiańska 56
+48 794 044 758
krakow@expertsnu.pl

Krosno

ul. Bieszczadzka 42g
+48 537 066 785
krosno@expertsnu.pl

Lublin

CH Gala
ul. Fabryczna 2
+48 574 444 315
lublin@expertsnu.pl

Lublin

Galeria Mega Meble
ul. Diamentowa 2
+48 574 444 127
lublin2@expertsnu.pl

Toruń

Galeria Wnętrz AMC
ul. Lelewela 33
+48 730 333 291
torun@expertsnu.pl

Kielce

ul. Witosa 64c
+48 537 075 082
kielce@expertsnu.pl

Wrocław

Galeria Giant Meble
Al. Brücknera 32-34
+48 574 555 143
wroclaw@expertsnu.pl

Łódź

Niciarniana
Al. Piłsudskiego 153
+48 574 444 633
lodz@expertsnu.pl

1/2022

Szanowny Kliencie !

Mamy nadzieję, że spodoba się Tobie nasz katalog i znajdziesz dzięki niemu coś dla siebie
Nie wyrzucaj go - przekaz dalej znajomym, by także mogli z niego skorzystać
Nie niszcząc go, wspólnie dbamy o nasze lasy i środowisko naturalne z obustronną korzyścią